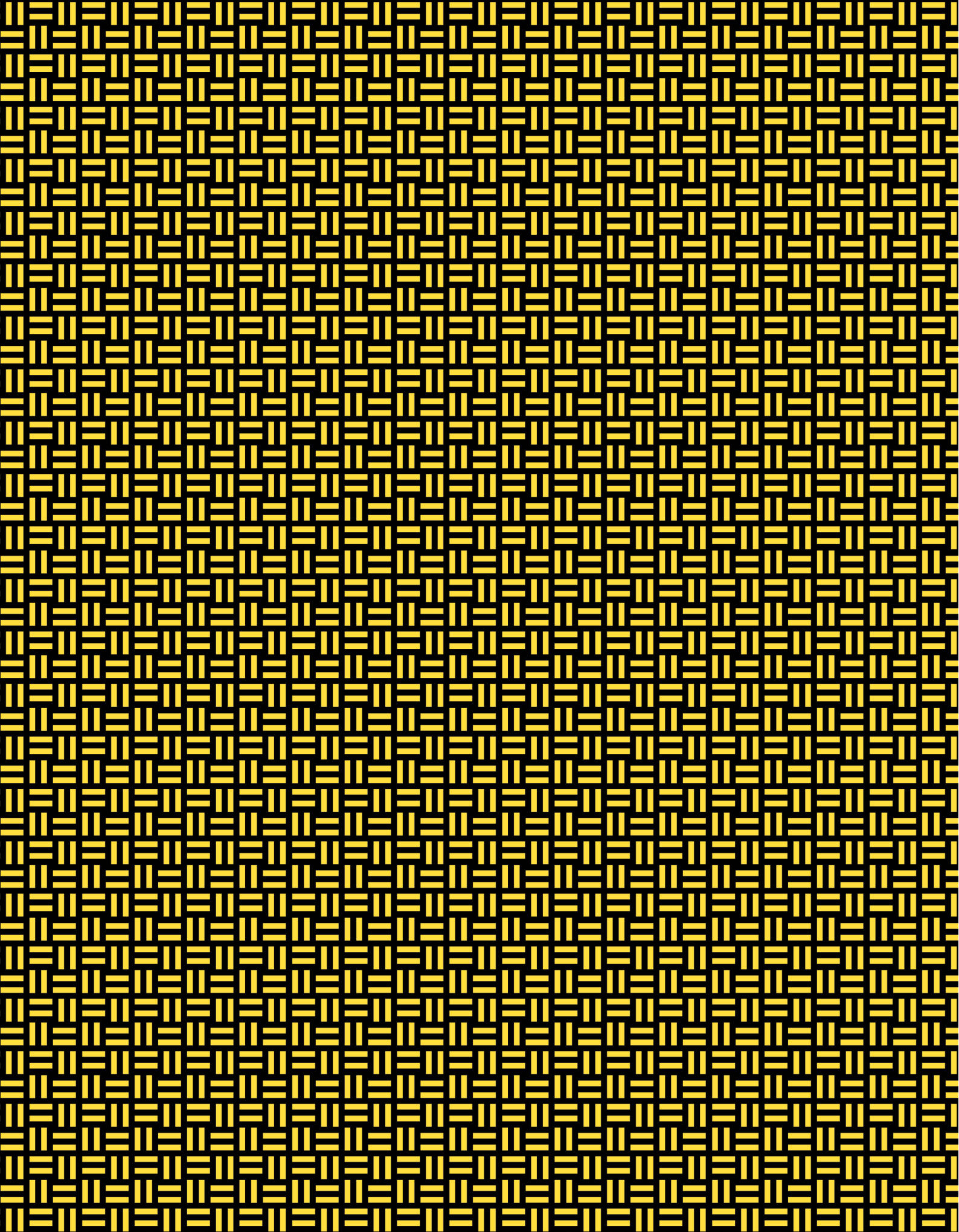




giquello

DESIGN ART CONTEMPORAIN

Vendredi 10 novembre 2023



UN DÉCOR CHRISTIAN LIAIGRE

Vendredi 10 novembre 2023 - 11H

Lots 1 à 30

Drouot - salles 5 et 6

EXPOSITIONS

Mercredi 8 novembre de 11h à 18h

Jeudi 9 novembre de 11h à 20h

Téléphone pendant l'exposition + 33(0) 1 48 00 20 05



Catalogue en ligne

CONTACT

Arthur Claclet

+33(0)6 85 91 45 64

a.calcet@giquello.net





EXPERTS

Cabinet Maréchaux

Elisabeth Maréchaux Laurentin et Philippine Maréchaux

Membres du SFEP

+33 (0)1 44 42 90 10

cabinet.marechaux@orange.fr

Lots 116 à 118, 123 à 125, 127 à 161, 163, 164, 184, 185, 250 à 254, 257, 258, 309, 310, 322

Cabinet d'expertise Marcilhac

Amélie Marcilhac

Membre du SFEP

Assistée de Fanny Torre

+33 (0)1 42 49 74 46

info@marcilhacexpert.com

Lots 119 à 122, 162, 166 à 183, 186 à 214, 216 à 249, 255, 256, 259 à 308, 311 à 321, 323 à 354, 358, 359, 374 à 376

Sylvie Collignon

Membre du SFEP

+33 (0)1 42 96 12 17

collignonsylvie@cegetel.net

Lots 100 à 110

Christophe Lunn

+33 (0)6 22 50 23 50

christophe.lunn@gmail.com

Lots 111 à 114

Maxime Charron

+33 (0)6 50 00 65 51

expert@maxime-charron.com

Lot 126

CONTACT

Arthur Caclet

+33(0)6 85 91 45 64

a.caclet@giquello.net

giquello

5, rue La Boétie - 75008 Paris

+33 (0)1 47 42 78 01 - info@giquello.net

DROUOT.com

 Live

DROUOT LIVE OFFERT

giquello

Alexandre Giquello
Violette Stcherbatcheff

DESIGN ART CONTEMPORAIN

Lots 100 à 376

Vendredi 10 novembre 2023 - 14H

Drouot - salles 5 et 6

EXPOSITIONS

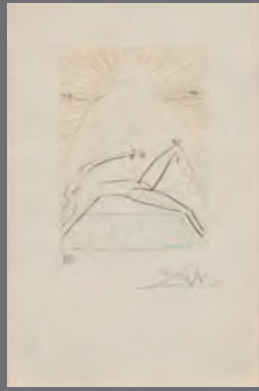
Mercredi 8 novembre de 11h à 18h

Jeudi 9 novembre de 11h à 20h

Vendredi 10 novembre de 11h à 12h

Téléphone pendant l'exposition + 33(0) 1 48 00 20 05

ESTAMPES





100

Salvador DALI (1904-1989)

Much Ado about Shakespeare, 1970

Série de 16 gravures sur Japon nacré teinté.

Chacune signée et numérotée 244/ 250. Certaines un peu jaunies, quelques cassures. Cadres 17 x 12 cm. Feuillet à vue : 34,5 x 22 cm.

(Michler et Löpsinger 390 – 405)

3 000/4 000 €



101

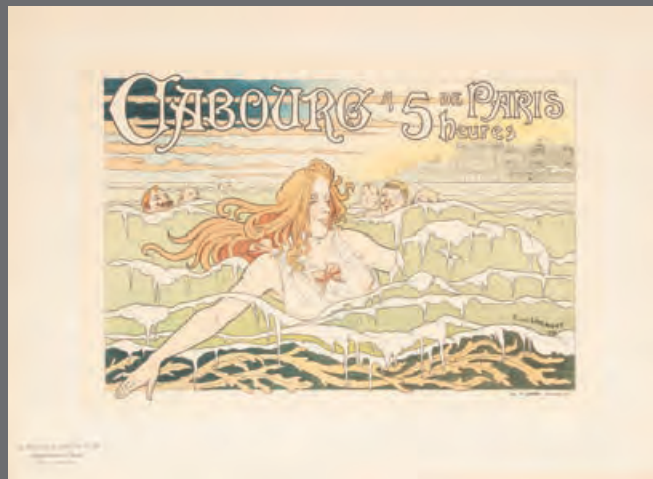
L'ESTAMPE MODERNE

Livraisons n°1 à 23, certaines incomplètes et les 4 planches de « prime », soit environ 85 pl. Sur 100 (sans Mucha, de Feure, Steinlen etc.)

État de conservation moyen, quelques plis cassures, bords jaunis. Dans les chemises de parution avec taches et jaunissement.

2 000/3 000 €





**102
LES MAÎTRES DE L’AFFICHE**

Réunion de lithographies de l’Imprimerie Chaix reproduisant les affiches de la Belle Époque notamment par Chéret (38), 4 primes et environ 37 planches d’autres artistes (sans Mucha, Toulouse-Lautrec...)

Ensemble incomplet (sur 256 planches au total) en état de conservation moyen, jaunissement et taches, avec 24 pochettes et 15 enveloppes de livraison.

2 000/3 000 €





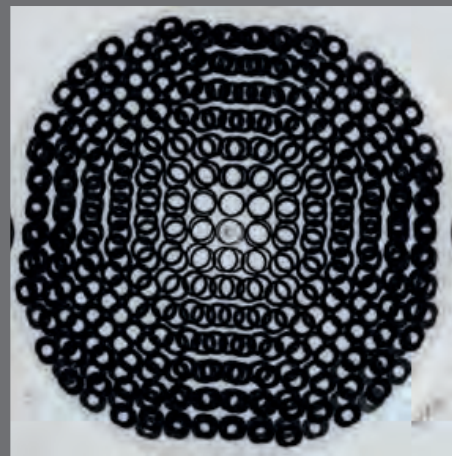
103
Bernard BUFFET (1928-1999)
Rue à Plurien. 1979.
 Lithographie en couleurs sur vélin d'Arches.
 Signée en bas à droite et annotée EA « en toute amitié 1979 »
 en dehors du tirage à 150 exemplaires. Cadre. (Sorlier 273)
 47,5 x 66 cm. Feuille : 57,5 x 76 cm.
400/ 500 €



104
Bernard BUFFET (1928-1999)
Saint Tropez, le port. 1978.
 Pointe sèche. Epreuve sur vélin signée en bas à droite, annotée
 EA (en dehors du tirage à 100 exemplaires), dédiée « à Yves
 Pouliguen, amitiés 1980 ». Cadre. (M. Rheims 82).
 A vue : 48 x 64 cm
700/1 000 €



105
Alexander CALDER (1898-1976)
Trois oignons. c.1965
 Lithographie en couleurs sur vélin, portant une signature
 en bas à droite (non garantie), sans justificatif de tirage.
 Bords du feuillet non visibles, quelques traces de plis.
 Cadre.
 Dimension à vue : 51 x 71,5 cm
600/800 €



106
Victor VASARELY (1906-1997)
Tuz. 1970.
 Multiple, disque rhodoid et support perpex. Signé sur le
 support en bas à droite. Quelques salissures et rayures.
 Cadre.
 56 x 56 cm
2 000/3 000 €



107
Bengt LINDSTRÖM (1925-2008)
Profil rouge et bleu.

Lithographie en couleurs sur vélin. Epreuve signée en bas à droite, dédicacée « à Yves amicalement », quelques pliures et accidents dans les bords, jaunies au recto et au verso, trous dans les angles, restes d'adhésif au verso, quelques taches.

62 x 43 cm - Feuillet : 67 x 46 cm

150/200 €



108
Bengt LINDSTRÖM (1925-2008)
Têtes (2p.) - Figures (2 p.)

Lithographies en couleurs sur vélin, signées, numérotées, l'une annotée E.A. Deux sont dédicacées. Un peu jaunies, petites pliures, l'une en partie collée.

30 x 22,5 cm - 33 x 26 cm

Ensemble 4 planches.

200/ 300 €



109
Georges MATHIEU (1921-2012)
Sans titre, 1971

Dessin à la plume, à l'encre de Chine et collage de feutrine sur une page du catalogue Mathieu, Manufacture Nationale des Gobelins, 1969, dédicacé *Pour Caroline avec les pensées les plus sensibles de Mathieu 71.*

31 x 31 cm (la page)

800/1 200 €



110
Georges MATHIEU (1921-2012)
Le privilège d'être

Dessin à la gouache, lavis d'encres et collage de feutrine, dédicacé *A mon cher ami Yvan Mécif et le privilège d'être 'Rémanances' avec tous les vœux de Mathieu 95* sur deux pages du livre-objet de forme triangulaire, Robert Morel éditeur, 1967.

21 x 18,5 cm

800/1 200 €



111

Harry CALLAHAN (1912-1999)

Portfolio de la Rhode Island School of Design, 1969

24 épreuves photographiques par Harry Callahan, Bill Burke, Jeffrey Silverthorne, Ed Grazda, et d'autres

Tailles images diverses (14 x 14,2 à 22,2 x 32,4 cm)

Épreuves montées sur carton avec numéro en tampon sec, réunies dans une boîte avec colophon portant le numéro de l'édition au dos : 147/150 ex.

Publié en 1969 par la Society for Photographic Education

1 500/2 000 €

Coffret et colophon d'origine présentant des traces d'usage.



112

Per SPOOK (né en 1939)

Fontaine Saint-Sulpice, s.d.

Tirage argentique

37 x 25 cm

200/300 €

113

François GRAGNON (né en 1929)

Marlène Dietrich, Théâtre de l'Etoile, 1959

Tirage argentique réalisé en 2009

Signé, daté, et dédicace sur étiquette au verso

70 x 49 cm

600/800 €



114

David HAMILTON (1933-2016)

Les Fileuses (hommage à Velasquez), s.d.

Tirage pigmentaire

Signé à l'encre et numéroté 1/3 dans la marge et au dos

55 x 93 cm

1 000/2 000 €

115

Olivier DASSAULT (1951-2021)

Graphisme

Tirage argentique sur papier métallique sous altuglas 8/8

80 x 122 cm

Etiquette signée au dos

600/800 €





116

Henri SIMMEN (1880-1963)

Bougie, Personnages et Composition géométrique

Suite de quatre dessins au fusain et à l'estompe, signés en bas à droite

46 x 28 cm - 46 x 27 cm - 37 x 22 cm - 46 x 27,5 cm

1 000/2 000 €

117

Marcel GROMAIRE (1892-1971)

Le port et le phare, 1946

Aquarelle et encre sur papier, signée et datée en bas à gauche

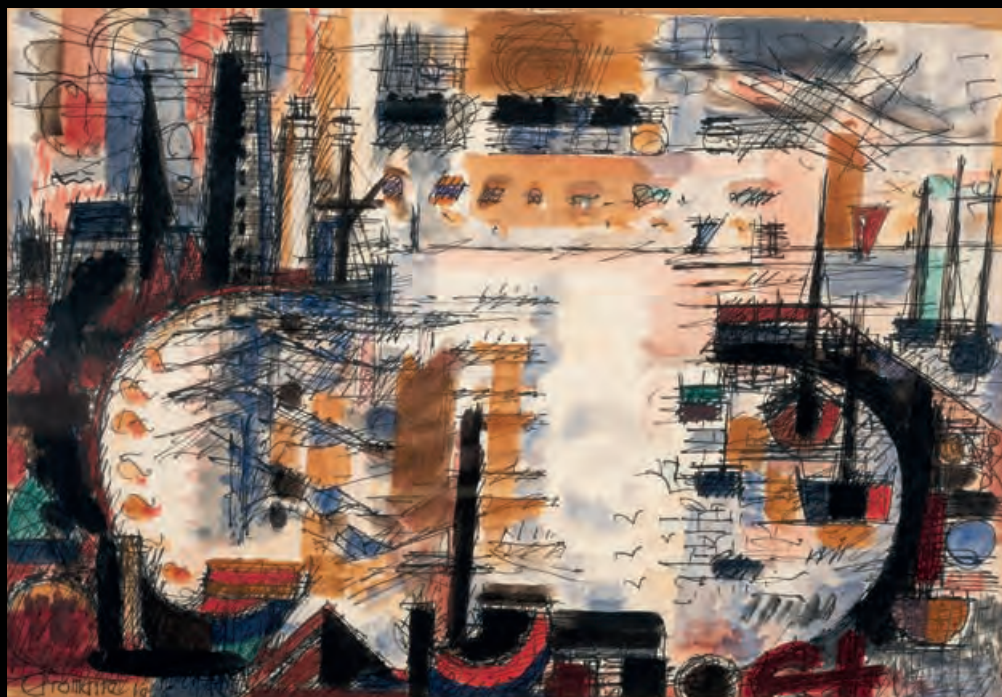
32 x 46 cm

2 000/3 000 €

Provenance :

- Vente Sotheby's, Parke BERNET, 13 mai 1953

- Vente Binoche et Godeau, Succession Hoppenot, 9 avril 1991





118

Charles DUFRESNE (1876-1938)

Orphée, circa 1932

Huile sur toile

100 x 100 cm

3 000/5 000 €

Provenance :

- Vente Binoche, Drouot, 30 mars 2001

Expositions :

- Biennale de Venise 1938

- Charles Dufresne, hommage de son pays d'origine, Granville, Musée Richard Anacréon, 1988, n° 142

Nous remercions Messieurs Jean-Charles et Thomas Dufresne de nous avoir confirmé l'authenticité de cette toile

119

J. VARGAS (actif au XX^e siècle)

Baigneuse

Sculpture en bois vernissé. Taille directe.

Signée sur la base.

H. 110 cm

800/1 000 €



120

Françoise NAUDET (1928-2008)

Baigneuse aux bras pliés

Épreuve en bronze à patine

brune nuancée, fonte au

sable de la Fonderie Delval.

Signée, cachet de fondeur

et justificatif de tirage

numéroté 3/8.

H. 72 cm

800/1 200 €

121

Françoise NAUDET (1928-2008)

Nu déhanché

Épreuve en bronze à patine noire nuancée, fonte à

la cire perdue de Jean Cappelli. Signée, cachet de

fondeur et justificatif de tirage numéroté 5/8.

H. 45 cm

300/500 €



122

Hubert YENCESSE (1900-1987)

La Justice & La Sagesse

Paire de sculptures
en noyer monoxyle.

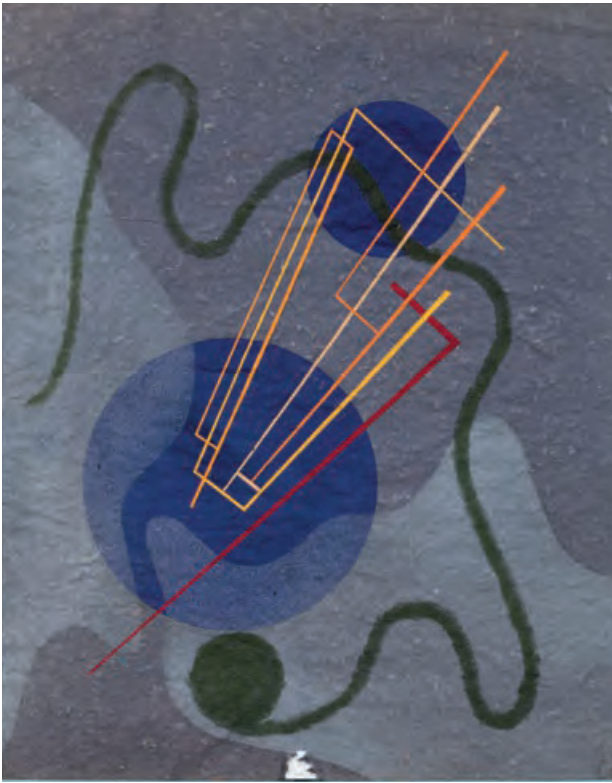
Taille directe.

Signées.

H. 43 cm

2 000/3 000 €





124
César DOMELA (1900-1992)
Composition abstraite
 Gouache, signée au verso
 62 x 49 cm
3 000/5 000 €



123
Jean FAUTRIER (1898-1964)
Sans titre
 Dessin au fusain
 Porte une attestation manuscrite de Dominique Fautrier en date du 14/6/84 au verso
 29,5 x 37 cm
400/700 €

125
Alexandre FASINI (1892-1982)
Personnages
 Huile sur toile, signée en bas à droite et datée 1930
 54 x 72,5 cm
1 000/1 500 €





126

Vladimir Grigorievitch WEISBERG (Moscou, 1924-1985)

Nature morte à la Vénus(1968)

Huile sur toile, signée et datée en cyrillique en haut à droite, contresignée au dos sur le châssis

Porte au dos des étiquettes soviétiques pour l'exportation

73 x 75 cm

15 000/20 000 €

Provenance :

- Vente « Réalisme Socialisme Soviétique », Binoche, Espace Cardin, 4 mai 1973.



127
Bernard QUENTIN (1923-2000)
Sans titre, 1948
Technique mixte sur papier, signée et datée 48 en bas à droite
31 x 41,5 cm
180/250 €

128
Bernard QUENTIN. (1923-2000)
Ecriture imaginaire, 1948
Technique mixte, signée en bas à droite, contresignée, datée et titrée au dos
50 x 61 cm
500/800 €





129

Josef ALBERS (1888-1976)

Etude pour Hommage au carré (Jaune)

Huile sur carton, signée et numérotée 9 au verso
9,5 x 9,5 cm (à vue 9 x 9 cm)

20 000/30 000 €

Provenance :

- Succession de Madame L.

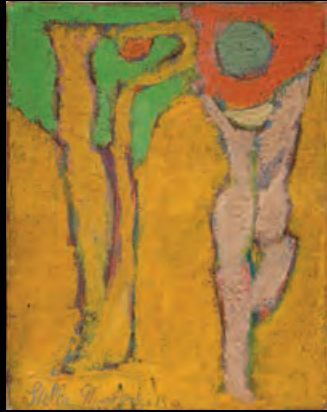
Josef Albers et l'hommage au carré

Professeur au Bauhaus, Josef Albers s'exile aux États Unis après la fermeture de cette école en 1933. Il enseigne alors au Black Mountain College.

Il y poursuit ses recherches sur la couleur et en 1949 commence la série des « Hommages au carré » : trois ou quatre carrés colorés s'emboîtent et se décalent vers le bas au centre de la composition. Multiplication de combinaisons chromatiques avec une grande économie de moyens.

Il poursuivra cette série jusqu'à sa mort en 1976.

Une exposition consacrée aux études à l'huile sur papier pour l'« Hommage au carré » s'est tenue au centre Pompidou à Paris au début de l'année 2012.



130
Pierre WEMAERE (1913-2010)
Sans titre
 Dessin à l'encre de Chine, daté 89 en bas à droite
 28 x 21 cm
150/200 €

131
Stella MERTENS (1896-1986)
Exploration 1963
 Huile sur toile, signée en bas à droite
 18 x 14 cm
80/100 €

132
Roger BERTEMES (1927-2006)
Sans titre
 Huile sur toile, signée et datée 85 en bas à droite
 24 x 18 cm
200/300 €

133
Olivier DEBRÉ (1920-1999)
Signes
 Dessin à l'encre de Chine, signé et daté 81 en bas à droite
 29 x 20 cm
 Donné par l'artiste aux actuels propriétaires
200/300 €

134
François ARNAL (1924-2012)
Espèce de cathédrale
 Technique mixte et collage sur panneau d'isorel, signée en bas à droite, contresignée et datée 9/53 au verso
 63 x 27,5 cm
1 000/1 500 €

135

Bengt LINDSTRÖM (1925-2008)

Sans titre

Huile sur toile, signée des initiales en haut à gauche
et contresignée au verso

27 x 22 cm

1 800/2 500 €

Provenance :

- Acquis auprès de l'artiste



136

Jan MEIJER (1927-1995)

Sans titre, 1970

Toile, signée à gauche vers le bas
et datée 5/70

100 x 81 cm

1 500/2 000 €



137
Jurg KREIENBÜHL (1932-2007)
La fenêtre ouverte
Huile sur panneau d'isorel, signée en bas
à droite et datée 65
70 x 60 cm
2 000/3 000 €

138
Attribué à BARNABÉ (1914-1961)
Cathédrale
Huile sur toile, annotée Barnabé
cathédrale sur le châssis
84 x 100 cm
(Accident visible)
500/1 000 €





139

Anton PRINNER (1902-1983)

Les mille triangles, 3

Huile sur panneau, signée au verso et titrée
au verso

125 x 175 cm

10 000/15 000 €

140

Anton PRINNER (1902-1983)

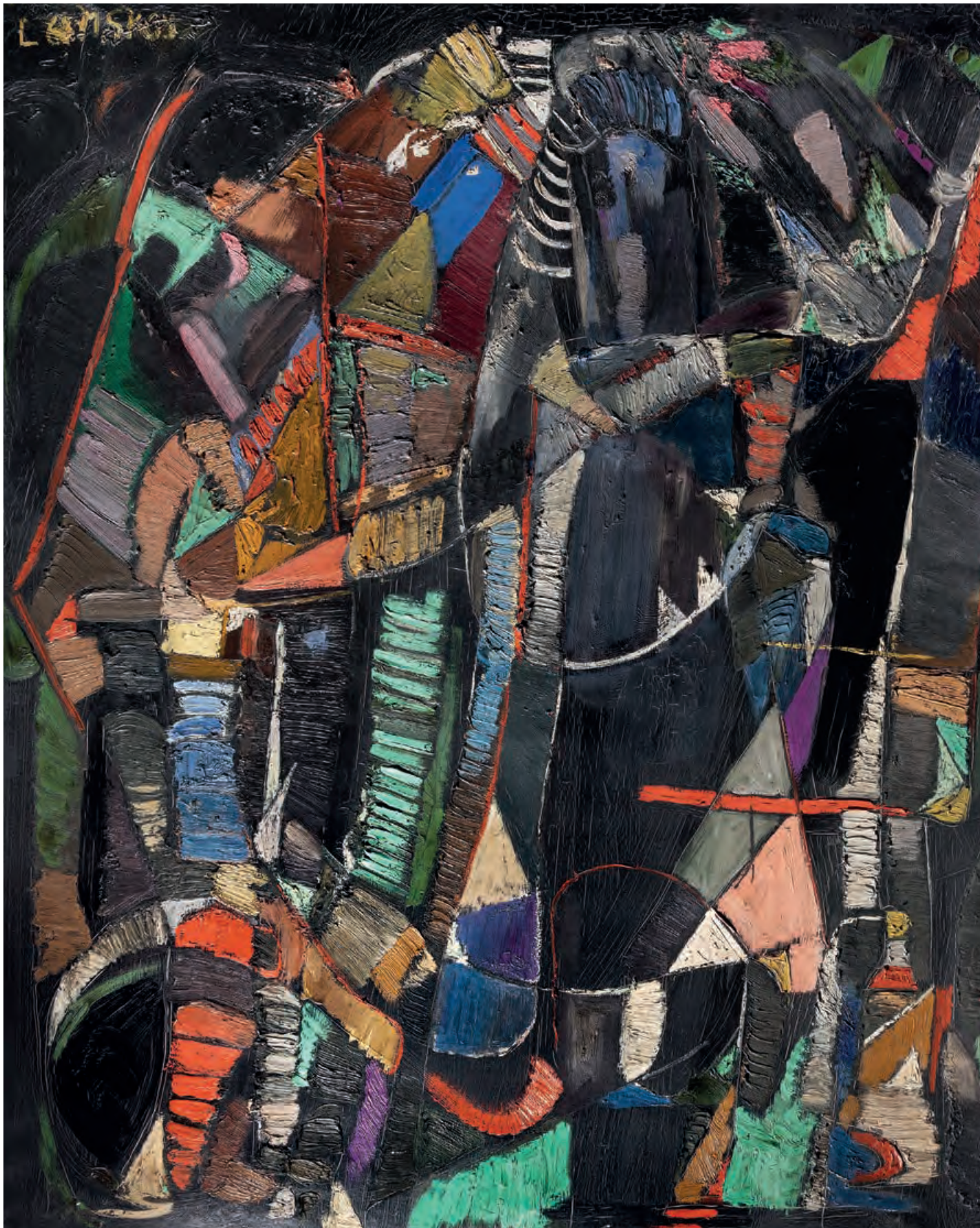
Fata morgana

Huile sur panneau d'isorel, signée en bas à
droite, titrée, contresignée et datée 1969 au
verso

45 x 54 cm

4 000/6 000 €







141

André LANSKOY (1902-1976)

Sans Titre, 1956-1961

Huile sur toile, signée en haut à gauche

114 x 145 cm

60 000/80 000 €

En 1925, à la galerie Bing à Paris, le collectionneur Roger Dutilleul découvre et achète son premier tableau de Lanskoj. A partir de 1929, il soutiendra le travail de Lanskoj en lui permettant de vivre.

En 1937, André Lanskoj se dirige vers un art non figuratif, schématisant de façon géométrique figures humaines, espaces et objets .

Entre 1942 et 1944 il expose ses premières œuvres abstraites à la galerie Jeanne Bucher.

Dès 1939, Roger Dutilleul associe son neveu Jean Masurel à ses relations avec les artistes. Si en 1944, c'est Roger Dutilleul qui recommande André Lanskoj au galeriste Louis Carré, en 1947, c'est son neveu Jean Masurel qui a l'idée de présenter André Lanskoj à l'industriel en textiles Jean Bauret.

Après le décès de Roger Dutilleul en 1956, Jean Masurel restera proche d'André Lanskoj et continuera de soutenir son oeuvre.

La donation Jean et Geneviève Masurel au LaM illustre bien cette proximité entre les trois hommes.

Un avis d'inclusion au Catalogue raisonné en préparation par le Comité Lanskoj sera remis à l'acquéreur

Ø142

Gerard SCNEIDER (1896-1986)

Opus 52 E, 1960

Huile et sable sur toile, signée en bas à droite et datée
« 9-60 », titrée « 52E » au verso

81 x 100 cm

40 000/80 000 €

Expositions :

- 1961 «Schneider, œuvres récentes», 9 nov.-31 déc. 1961, Galerie Arditti, Paris, France - 1962
- «Gérard Schneider, rétrospective», 2-24 juin 1962, Palais des Beaux-Arts, Bruxelles, Belgique, cat. n°106 - 1962
- «Gérard Schneider, rétrospective», 20 mars-23 avr. 1962, Kunstverein für die Rheinlande und Westfalen, Düsseldorf, Allemagne, cat. n°106

Bibliographie :

- Roger van Gindertael, «Schneider, oeuvres récentes», cat. expo., Paris, Galerie Arditti (9 nov.-31 déc. 1961), Paris, Galerie Arditti, 1961, repr. (n. p.)

Une lettre d'inclusion au Catalogue raisonné sera remise à l'acquéreur.

Ce lot est en importation temporaire.





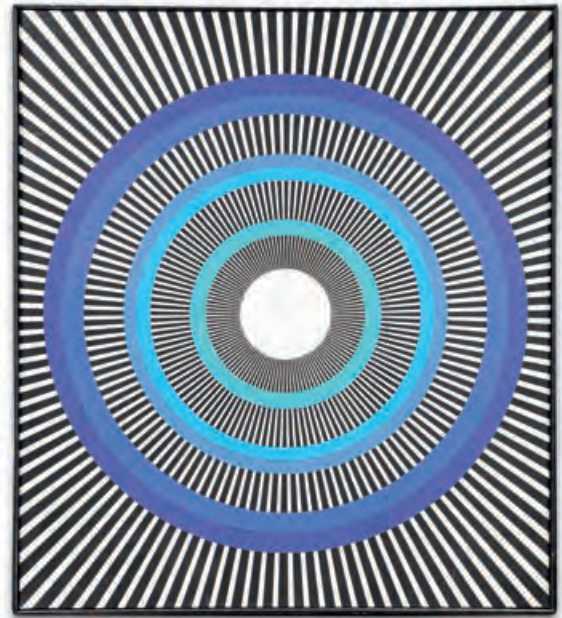


143
Pierre FULCRAND (1914-2004)
Composition abstraite
 Huile sur toile, signée en bas à droite
 130 x 162 cm
200/300 €

144
Pierre FULCRAND (1914-2004)
Sans titre, 1966-67
 Huile sur toile, signée en bas à droite
 et datée au verso
 38 x 55 cm
80/120 €

145
Michèle DESTARAC, (née en 1943)
Sans titre
 Huile sur toile, signée et datée 03 en
 bas à droite
 130 x 97 cm
1 200/1 800 €



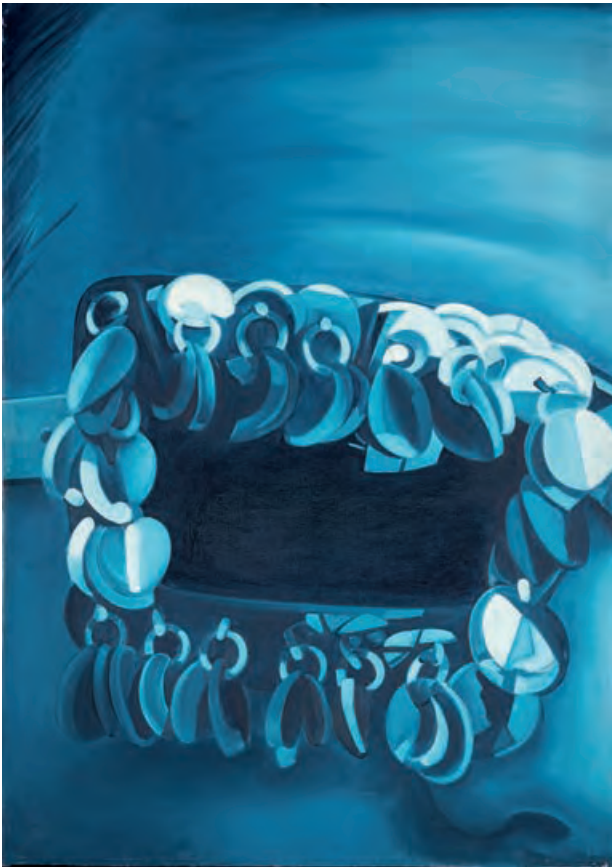


146
Pierre FULCRAND (1914-2004)
Deux personnages
 Huile sur toile, signée en bas à droite
 73 x 54 cm
120/180 €

147
Isia LEVIANT (1914-2006)
Composition cinétique
 Toile, signée Isia au verso
 80 x 70 cm
400/600 €

148
Jerzy DUDA-GRACZ (1941-2004)
Nestor, 1974
 Huile sur panneau et morceaux de tissus,
 signée et datée en haut à gauche
 40 x 40 cm
4 000/7 000 €





149

Jacques MONORY (1924-2018)

Construire un mur, 1967

Huile sur toile, signée, datée, et titrée et numérotée N° 296
au dos

120 x 85 cm

3 000/5 000 €

150

Ruth FRANCKEN (1924-2006)

La Manif, 1973

Sérigraphie, signée et datée en bas à droite, titrée au dos
132 x 96 cm

300/400 €



151

Ida BARBARIGO (1925-2018)

Son cose che incantano

Huile sur toile, signée en bas à droite, datée
7 nov. 1975 et titrée au dos
45 x 54 cm

2 500/3 000 €



152

Jean Michel ALBEROLA (né en 1953)

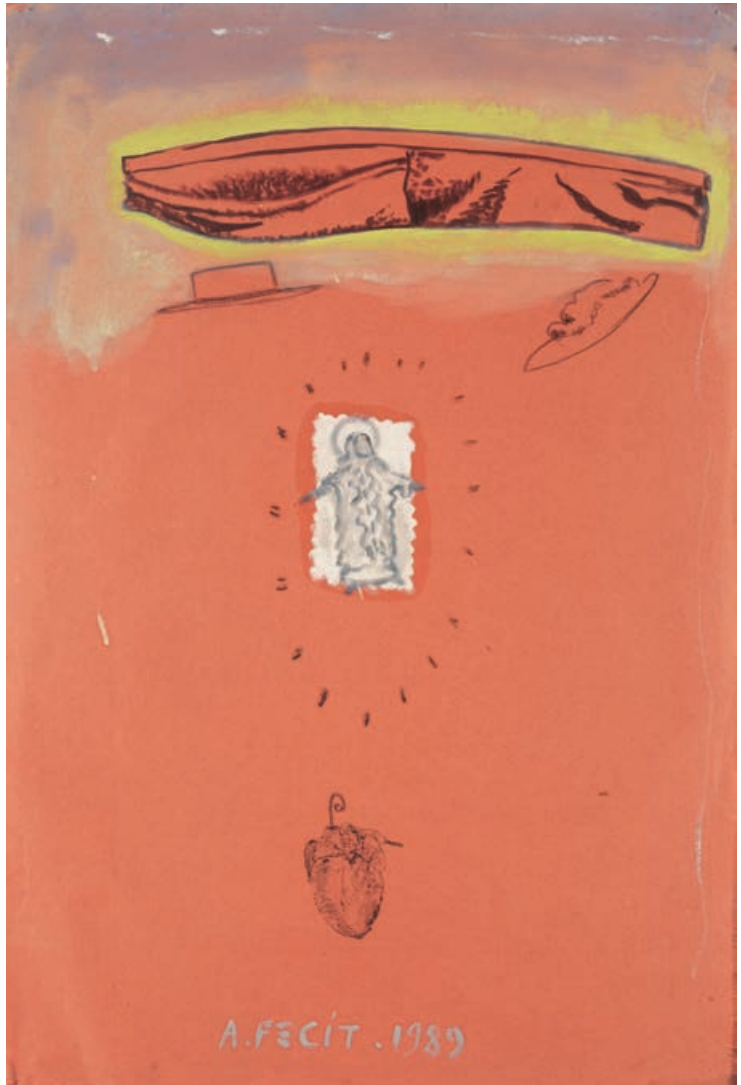
Le Christ

Technique mixte sur papier, signée et datée
1980 en bas au milieu
93 x 64 cm

1 200/1 800 €

Provenance :

- Galerie Kaj Forsblom, Helsinki





153
Hilde de PECKER (née en 1961)
Composition abstraite
Huile sur toile, signée en bas vers la gauche
130 x 97 cm
700/900 €



154
Hilde de PECKER
(née en 1961)
Composition jaune
Toile, signée au verso
97 x 146 cm
700/900 €



155
Georges FERRATO (né en 1989)
Opaque III
 Huile sur toile, signée en bas à droite et datée 85, annotée au verso *St Antoine*
Juillet 1985
 140 x 240 cm
1 000/1 500 €

156
PUECH (Actif au XX^e siècle)
Sommeil
 Technique mixte sur papier marouflé sur carton, signée en bas à droite, contresignée, et datée 94 au verso
 150 x 109,5 cm
400/500 €



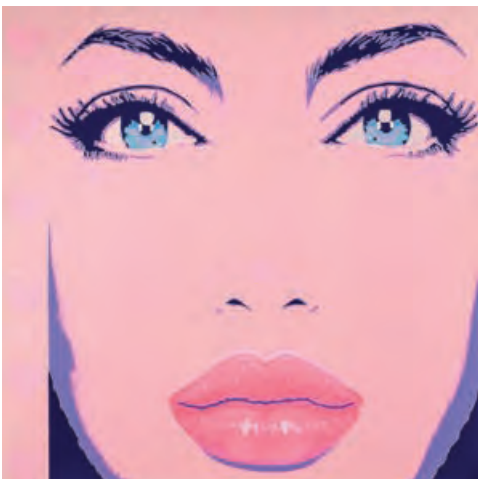


157
ÉCOLE MODERNE

Tenzai, 2005

Acrylique sur toile, porte une signature non déchiffrée en bas à gauche, contresignée, titrée et datée au verso
137 x 183 cm

300/400 €



158
David CINTRACT (né en 1970)

Angelina Jolie

Technique mixte sur toile, signée en bas à gauche et contresignée au verso
100 x 100 cm

800/1 200 €

Provenance :
- Collection de Madame K.

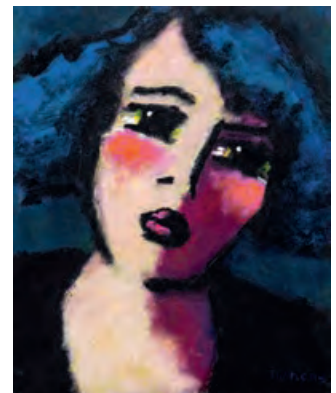
159
Daniel TIMMERS (né en 1948)

La femme triste

Toile, signée en bas à droite
50 x 40 cm

400/700 €

Provenance :
- Collection de Madame K.





160

JONONE (né en 1963)

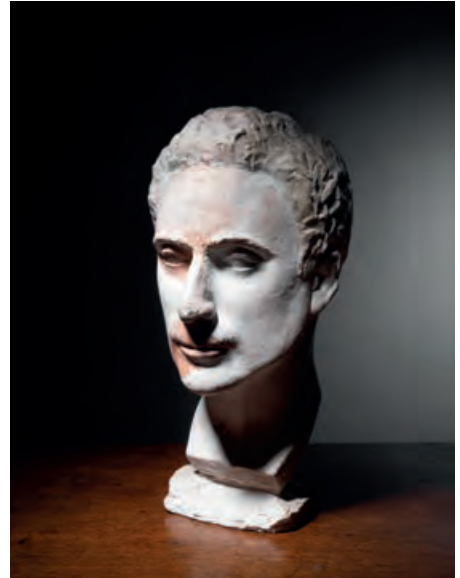
Hidden - Messages

Acrylique sur toile, signée, titrée située et datée Paris 2009 au verso
100 x 100 cm

5 000/7 000 €

Provenance :

- Galerie Lefevre, Paris
- Collection de Madame K



161
ARMAN (1928-2005)

Violon

Coupe, épreuve en bronze doré, signée, numérotée EA, porte le cachet Cire perdue C Valsuani.

L. 58 cm

3 000/3 500 €

162
ÉCOLE MODERNE

Tête d'homme

Sculpture en terre cuite peinte, porte une signature (illisible)

H. 38 cm

200/300 €

163
LI CHEN (né en 1963)

Aerial pagoda

Épreuve en bronze, signée, numérotée 7/8 et datée 2010

H. 165 cm

10 000/20 000 €

Provenance :

- Collection de Madame G.



0164
ARMAN (1928-2005)

Sided 1993

Violoncelles en bois et bronze, découpés
et réassemblés, signés

H. 113 cm - L. 70 cm

Edition à 8 exemplaires et 4 épreuves d'artiste

20 000/30 000 €

Répertorié dans les archives Durand-Ruel, n° 5695 et dans
les archives de la Fondation A.R.M.A.N. sous le numéro
ARM 700

Ce lot est en importation temporaire.

165

Saint-Clair CEMIN (né en 1951)

Rain fountain

Bronze patiné et marbre

H. 137 - L. 118 cm

10 000/12 000 €

Provenance :

- Galerie Daniel Templon
- Vente Binoche et Godeau,
Succession Fredrik Roos,
6 décembre 1992



166**Louis SUE (1875-1968) & André MARE (1885-1932)**

Important bureau en ronce d'acajou à plateau rectangulaire polylobé, angles à pans coupés galbés gainé en partie centrale de maroquin rouge cuir usagé (taches, griffures et petits accidents). Ceinture galbée à la forme du plateau soulignée par un jonc de bois. Piètement d'angle à jambes galbées terminées par des petites volutes.

15 000/20 000 €**167****Fred BROUARD (attribuée à)***Composition abstraite*

Épreuve en bronze doré poli sur socle en métal argenté (montée en lampe postérieurement, manque le système électrique). (Sans signature)

H. 45 cm

1 500/2 000 €**168****François GODEBSKI (1939-1997)**

Lampe de table à corps quadrangulaire en résine fractale jaune.

Abat-jour circulaire en tissu beige.

Signée et numérotée 4 et datée (19)73.

H. 38 cm

1 000/1 500 €

169

TRAVAIL FRANÇAIS

Sellette en bois peint blanc à corps d'un escalier à double révolution et plateau circulaire. Base circulaire à double ressaut.

H. 103 cm – Diam. 41,5 cm

200/300 €

170

TRAVAIL FRANÇAIS 1940

Paire de tabourets entièrement recouverts de miroir à assise carrée en satin rose et piètement d'angle à jambes gainées fuselées.

H. 47 cm – L. 36,5 cm – P. 36,5 cm

600/800 €



171

TRAVAIL ÉTRANGER

Table basse en travertin à plateau rectangulaire aux angles arrondis et piètement latéral plein en léger retrait (petits éclats).

H. 45 cm – L. 166 cm – P. 60 cm

1 000/2 000 €

172

DAUM - NANCY & Christophe PILLET (né en 1959)

Twins Vase L, 1998. Épreuve en pâte de verre blanc bleuté (bulle de cuisson éclatée au revers).

Signée des deux noms, justifiée 038/125.

H. 35 cm

800/1 000 €

Historique :

- Un modèle similaire fait partie des collections du Musée des Beaux-Arts de Nancy, inv. 2000.2.2.

Bibliographie :

- Ouvrage collectif, Daum - Collection du musée des Beaux-Arts de Nancy, Fage éditions, Lyon, 2010, modèle similaire référencé et reproduit pp. 118 et 120.





173

Bruno CAPACCI (1906-1996)

Allégories fantastiques

Deux techniques mixtes sur panneau formant pendant, à vue rectangulaire.

Signées en bas à gauche.

H. 195 cm - L. 46,5 cm

4 000/6 000 €

174

René PROU (dans le goût de)

Paire de jardinières en métal tubulaire doré à corps demi-lune et entablement à volutes entrelacées sur piètement arrière à jambes galbées terminées par une petite sphère.

H. 66 cm - L. 95 cm - P. 50 cm

800/1 000 €



175

TRAVAIL FRANÇAIS (1940-1950)

Suite de six chaises en fer forgé à dossier droit conique évidé de trois flèches et un petit drapé en partie supérieure. Assise ceinturée d'un drapé et piètement d'angle tubulaire. Drapés, flèches et cordelettes rehaussés de dorure.

H. 87 cm - L. 42 cm - P. 29 cm

700/900 €

176

MAISON BAGUÈS

Paire de tables d'appoint en laiton façon tiges de roseaux à plateaux rectangulaires en mélaminé laqué aubergine. Piètement d'angle et entretoise basse croisée.

H. 60 cm - L. 62,5 cm - P. 48 cm

800/1 000 €



177

CRISTAL LALIQUE

Vase « Esna ». Épreuve en cristal blanc moulé pressé satiné mat et brillant. Signé au revers.

H. 22 cm

150/200 €

178

CRISTAL LALIQUE

Vase « Elisabeth », modèle dessiné par Marc Lalique en 1961. Épreuve en cristal blanc moulé pressé satiné mat et brillant. Signé au revers et porte une étiquette de la maison.

H. 13,5 cm

80/120 €

179

DIM (dans le goût de)

Sellette en acajou à trois plateaux circulaires principaux et trois petits plateaux en partie haute des jambes galbées. Base à trois petits pieds circulaires en ressaut teinté noir.

H. 70 cm – Diam. 58 cm

300/400 €



180

TRAVAIL MODERNE

Vase en verre blanc à corps balustre ornementé de papiers collés, de paillettes rouges et de rubans peints en orange.

H. 43 cm

50/100 €

181

Etienne HAJDU (1907-1996) & MANUFACTURE NATIONALE DE SÈVRES

Cendrier circulaire, modèle créé en 1973. Épreuve en porcelaine à couverture semi mat à corps cylindrique à talon en retrait. Décor de motifs abstraits en creux dans la masse.

Signée du nom de l'artiste, numérotée, datée (19)82 et cachet de la manufacture au revers de couleur brune (pour pâte nouvelle).

H. 7,5 cm – Diam. 16 cm

300/400 €

Exposition :

- « Etienne Hajdu », Musée des Arts Décoratifs de Bordeaux, 5 février – 31 mars 1979, n°13.

« Sèvres de 1850 à nos jours », Le Louvre des Antiquaires, Paris, 4 février-10 avril 1983, n°106.

Bibliographie :

- Antoinette Fay-Hallé & Valérie Guillaume, Porcelaine de Sèvres au XX^e siècle, éditions RMN, Paris, 1987, modèle référencé sous le n°186 et reproduit page 85.

182

Etienne HAJDU (1907-1996) & MANUFACTURE NATIONALE DE SÈVRES

Vase cylindrique, modèle créé en 1974. Épreuve en porcelaine à couverture semi mate à corps tubulaire. Décor sur la face extérieure de motifs abstraits en creux dans la masse.

Signé du nom de l'artiste, daté (19)78 et cachet de la manufacture au revers de couleur brune (pour pâte nouvelle).

H. 22,5 cm

400/600 €

Bibliographie :

- Antoinette Fay-Hallé & Valérie Guillaume, Porcelaine de Sèvres au XX^e siècle, éditions RMN, Paris, 1987, modèle référencé sous le n°187 et reproduit page 86.

183

TRAVAIL FRANÇAIS 1950

Table basse en bois naturel vernissé à plateau rectangulaire aux angles arrondis en dalle de verre Saint-Gobain sur piètement latéral en livre ouvert.
H. 61 cm - L. 46 cm - P. 33 cm

500/700 €

184

Christoph BÖLLINGER (1939-2016)

Objet cinétique

Sculpture en laiton, signée, datée 1975 et numérotée 2 - 20
H. 70,5 cm

300/400€

185

Christoph BÖLLINGER (1939-2016)

Sans titre

Sculpture en métal, signée, datée 1986 et numérotée 16/30
H. 41 cm

200/300€



186

TRAVAIL FRANÇAIS

Porte bûches et nécessaire à cheminée en fer forgé et acier.

Dimensions diverses

120/150 €

187

Charlotte PERRIAND (d'après un modèle de)

Tabouret en chêne teinté noir à assise circulaire et piètement tripode.

H. 40 cm - Diam. 30,5 cm - Épaisseur assise : 4,5 cm

1 000/1 500 €

188

Ingmar RELING (attribué à) & WESTNOFA (éditeur)

Fauteuil en bois vernissé à dossier incliné et accotoirs détachés en cuir sur piètement latéral courbé à entretoise basse centrale. Dossier, accotoirs et fond de siège recouvert de cuir brun usagé.

Étiquette de l'éditeur.

H. 84,5 cm - L. 64,5 cm - P. 53,5 cm

200/300 €

189

TRAVAIL FRANÇAIS

Paire de chenets en fer forgé.

H. 25,5 cm - L. 20 cm - P. 41 cm

200/300 €



190

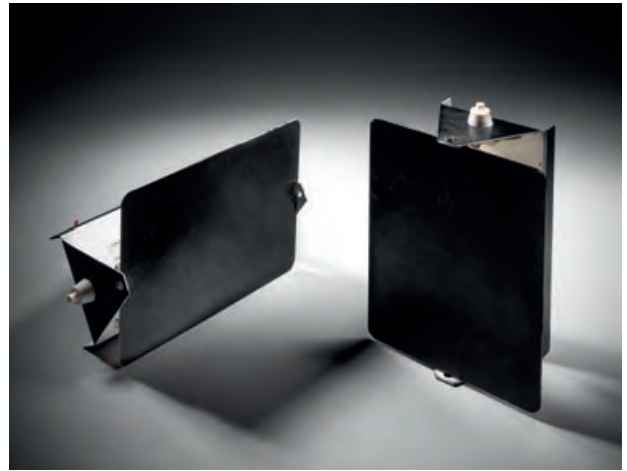
Pierre JEANNERET (dans le goût de)

Suite de quatre chaises en teck à dossier évidé et assise carrée en cannage. Piètement d'angle à jambes arrière droites et avant sabre réunies par une double entretoise basse.

H. 72 cm - L. 39 cm - P. 44 cm

3 000/4 000 €





191

Charlotte PERRIAND (d'après un modèle de) & SCE (éditeur)

Paire d'appiques d'après le modèle CP1 (créé en 1963) en métal laqué noir en partie externe et blanc en partie interne à volet orientable et bouton poussoir en bakélite.

Étiquette de l'éditeur en interne.

H. 8 cm – L. 17 cm – P. 11 cm

600/800 €

192

Isamu NOGUSHI (1904-1988)

Suspension « Akari », modèle H du référencier de l'artiste, en papier washi et tige de bambou sur structure métallique. Dans sa boîte d'origine. Idéogramme Akari.

H. 153 cm – Diam. 52

3 000/4 000 €



193

Isamu NOGUSHI (1904-1988)

Deux suspensions « Boule Akari », n°45A du référencier de l'artiste, modèle créé en 1951, en papier washi sur structure métallique. Dans leurs boîtes d'origine.

Idéogramme Akari sur chaque pièce.

Diam. 45 cm

400/600 €

194

Isamu NOGUSHI (1904-1988)

Deux suspensions « Boule Akari », n°55A du référencier de l'artiste, modèle créé en 1951, en papier washi sur structure métallique. Dans leurs boîtes d'origine.

Idéogramme Akari sur chaque pièce.

Diam. 55 cm

400/600 €

195

Isamu NOGUSHI (1904-1988)

Suspension « Boule Akari », n°30A du référencier de l'artiste, modèle créé en 1951, en papier washi sur structure métallique. Dans sa boîte d'origine.

Idéogramme Akari.

Diam. 30 cm

200/300 €



**196
TRAVAIL ÉTRANGER**

Lampe de table conique sur piedouche circulaire baguée en plâtre patiné doré et ornementé de cabochons circulaires de laiton.
H. 36 cm – Diam. 29 cm

200/300 €

**197
TRAVAIL FRANÇAIS 1940**

Lampe de table en bronze doré patiné à fût tubulaire conique ornementé de clous taillés diamant sur fond de papier rouge. Base circulaire et partie haute conique à abat-jour rouge rosé tubulaire.

H. 33,5 cm
300/400 €

**198
Christian LIAIGRE (dans le goût de)**
Petit meuble de rangement en placage de palmier à corps quadrangulaire ouvrant par deux tiroirs en façade laqué rouge en interne et deux petites barres de suspensions latérales. Piètement d'angle à jambes droites gainées de petites plaquettes en laiton (deux détachées).
H. 65,5 cm – L. 35 cm – P. 55 cm
200/300 €

**199
Christian LIAIGRE (dans le goût de)**
Petit meuble de rangement en placage de palmier à corps quadrangulaire plein ouvrant par trois tiroirs en façade laqué rouge en intérieur. Piètement d'angle à jambes gainées fuselées en laiton patiné.
H. 60,5 cm – L. 43,5 cm – P. 60 cm
200/300 €

**200
Christian LIAIGRE (dans le goût de)**
Table bureau en placage de palmier à plateau rectangulaire et quatre petites tablettes centrales laquées rouge à prises de tirage pleines en laiton. Ceinture ornementée d'un jonc de laiton de section carrée. Piètement d'angle à jambes droites.
H. 75 cm – L. 180,5 cm – P. 80 cm
1 500/2 000 €





201

Paul DUPRÉ-LAFON (1900-1971)

Deux portes en placage d'ébène de Macassar à huit petits panneaux carrés en cuvette et leurs charnières d'origine. On joint huit façades de placard de même modèle.

H. 235 cm - L. 72 cm. Façade : 70 x 51 cm

4 000/6 000 €

Provenance :

- Pièce commanditée pour le siège social de la maison Weill situé au 8 rue de Livingston à Paris. Resté depuis dans la famille.

Historique :

- En 1924 Paul Dupré-Lafon construit l'immeuble de la famille Weill, surnommé « La Manufacture », au pied de Montmartre. Cet immeuble sera agrandi en 1956 sous la direction de l'architecte Alfred Favre et certains salons recevront alors un nouveau décor par Paul Dupré-Lafon.

Bibliographie :

- Thierry Couvrat Desvergnès, Paul Dupré-Lafon décorateur des millionnaires, Richer / Les éditions de l'Amateur, Paris, 1990, nos portes référencées et reproduites pp. 196-197.



202

Bernard DUNAND (1908-1998)

Feuillages, 1947. Panneau rectangulaire en laque de couleurs.

Signé et marqué n°8 de 1947.

80 x 60,5 cm

1 800/2 000 €

Provenance :

- Succession de Madame L.

203

DAUM - NANCY

Bougeoir en cristal blanc à deux bras de lumière et base cubique à corps libre.

Signé.

H. 16,5 cm

80/100 €

204

**Albano POLI (attribué à)
& POLIARTE (éditeur)**

Paire d'appiques à huit lames de verre blanc bullé et ambré superposées.

H. 6 cm - diam. 14 cm

300/400 €



205

Jacques ADNET (1900-1984)

Bureau à plateau rectangulaire laqué noir entièrement ceinturé de cuir havane usagé à porte lettres et lampe en partie gauche, ouvrant par un tiroir pivotant en partie droite, un porte document horizontal en partie basse droite et un porte bouteille amovible en partie gauche. Piètement tubulaire laqué noir et entretoise tubulaire (usage et manques).
H. 144 cm - L. 115 cm - P. 61 cm

4 000/6 000 €

Provenance :

- Succession de Madame L.





206

TRAVAIL FRANÇAIS

Suite de trois appliques coquille en plâtre patiné bleu et rehaussé de dorure.

H. 36 cm - L. 32,5 cm

400/600 €

207

TRAVAIL FRANÇAIS

Applique à deux bras de lumière en fer forgé façon torchère et patine de fixation ovoïde évidée.

H. 38 cm - L. 36 cm - P. 23 cm

100/200 €

208

Charlotte PERRIAND (d'après un modèle de)

Table de salle à manger en acajou à plateau rectangulaire en léger biseau sur piètement d'angle à jambes ovalisées montées de biais (petits éclats).

H. 74,5 cm - L. 230 cm - P. 76,5 cm

2 000/3 000 €



209

Jean PROUVÉ (1901-1984)

Bureau d'écolier monoplace à hauteur réglable, n°800 du référentiel de l'artiste, modèle créé en 1952, en tôle d'acier pliée et acier laqué noir à plateau rectangulaire en bois vernissé et petite chaise détachée à dossier évidé légèrement enveloppant. Piètement d'angle à quatre jambes tubulaires fuselées.

H. 65 cm - L. 61 cm - P. 85 cm

1 000/1 500 €

Provenance :

- vente Artcurial, Paris, 28 avril 2014, lot n°422.

210

TRAVAIL ÉTRANGER

Lampe à poser éventail en métal laqué crème à dalle de verre blanc dépoli et partie centrale blanchie.

H. 25,5 cm - L. 25 cm - P. 7,5 cm

60/80 €





211

André THURET (1898-1965)

Flacon à corps ovoïde libre épaulé et petit bouchon, en épais verre blanc à bullage noir et doré. Bouchon en verre blanc. Signé.

H. 9 cm

400/600 €

212

André THURET (1898-1965)

Vase ovoïde à corps libre en épais verre bleu légèrement bullé. Signé.

H. 11,5 cm

500/700 €

213

André THURET (1898-1965)

Vase ovoïde à corps libre en épais verre rose légèrement bullé. Signé.

H. 30 cm

1 000/1 500 €

214

Christian FJERDINGSTAD (1891-1968)

Service à thé et café en métal argenté usagé se composant d'une théière, une cafetière, un pot à lait et un sucrier à prises de tirage enroulées de lanière de cuir. On joint un plateau octogonal en ébène de Macassar.

Signé sur chaque pièce.

H. 19,5 cm - 13 cm - 10 cm - 8 cm - Plateau : 41 x 24 cm

1 000/1 500 €

215

Jean-Pierre SEURAT (1952-2009)

Trois têtes en verre soufflé, sur un même socle en bois, chacune signée

H. 28 cm - L. 60 cm - L. 20 cm

600/800 €

216

TRAVAIL ITALIEN

Paire d'appiques en verre blanc doublé de verre opalin blanc à quatre lames galbées montées autour d'un fût central quadrangulaire sur base circulaire en métal chromé.

H. 31 cm - D. 22 cm

400/600 €



217

TRAVAIL ITALIEN 1950

Suite de deux fauteuils et quatre chaises au modèle en feuille de métal argenté poli et métal tubulaire de section carrée à dossier évidé d'une draperie surmonté de pommes de pin. Piètement d'angle en double arceaux réunis par une entretoise centrale.

Fauteuil : H. 95 cm - L. 50 cm - P. 45,5 cm

Chaise : H. 95 cm - L. 45 cm - P. 33 cm

800/1 000 €



218
TRAVAIL FRANÇAIS

Bureau à plateau rectangulaire laqué noir ouvrant par trois tiroirs en ceinture, piètement plein latéral à décrocher en gradin.

H. 74 cm - L. 130 cm - P. 71 cm

400/600 €

219
Jacques ADNET (1900-1984)

Fauteuil de bureau entièrement recouvert de cuir bordeaux à accotoirs détachés et piètement tubulaire à petits sabots de laiton.

H. 80 cm - L. 53 cm - P. 50,5 cm

800/1 000 €

220
Jacques ADNET (dans le goût de)

Lampe de bureau à bandeaux gainés de cuir bordeaux sur fond de cache-ampoule en feuille plastique crème.

H. 46,5 cm - Diam. 24 cm

400/600 €





221

STILNOVO

Paire de suspensions « Sputnik » en métal laqué noir à six bras de lumière et sphères en verre opalin blanc sablé en bout de tige.

H. 128 cm – Diam. 80 cm

1 000/1 500 €

222

Serge MOUILLE (d'après un modèle de)

Applique à deux bras de lumière en métal laqué noir en partie externe et blanc en partie interne à cache-ampoule pivotant.

H. 42 cm – L. 100 cm – P. 75 cm

800/1 200 €



223
MATHIAS (designer) & BACCARAT - PARIS
 Paire de lampes de table « Mille nuits », modèle créé en 2002, à une lumière en métal chromé et cache ampoule conique en cristal blanc rainuré.
 Étiquette de la maison au revers, signé des deux noms sur la cristallerie.
 H. 42,5 cm
600/800 €



224
TRAVAIL FRANÇAIS
 Porte sapin en cristal blanc à corps en pans coupés sur base circulaire torsadée (petits éclats et griffures).
 H. 33 cm
100/200 €



225
BACCARAT - PARIS
 Vase à corps de multiples dalles de cristal blanc à corps ovalisé monté en torsade.
 Signé en façade et tampon à l'acide de la maison Baccarat.
 H. 23 cm
500/700 €



226
BACCARAT - PARIS et Jean-Marc GADY
 Vase «Amphora» à poser en cristal blanc à corps balustre en pans coupés (petits éclats aux angles).
 Signé sur le pied et cachet à l'acide.
 H. 19 cm - L. 35 cm - P. 13 cm
600/800 €

227

**Mathieu MATÉGOT (d'après un modèle de)
& GUBI (éditeur)**

Suspension « Satellite Outdoor » à corps ovoïde en tôle
d'acier perforée laquée gris et cache bélière conique en
acier noir et aluminium.

H. 30 cm

200/300 €



228

**LE CORBUSIER (Charles-Édouard Jeanneret dit, 1887-1965) & Charlotte
PERRIAND (1903-1999) & Pierre JEANNERET (1896-1967) & CASSINA (éditeur)**

Chaise longue à bascule, modèle LC4 (créé en 1928), en acier laqué noir mat à
dossier incliné réglable et assise incurvée reposant sur deux arceaux tubulaires.
Piètement d'angle à quatre jambes coniques reliées par une entretoise en H.

Appuie-tête amovible recouvert de cuir noir.

H. 69 cm - L. 163 cm - P. 56 cm

1 500/2 000 €





229

TRAVAIL FRANÇAIS

Paire de chenets en fer forgé martelé à décor d'un obélisque à petit anneau évidé en façade sur jambes galbées.

H. 48,5 cm - L. 30 cm - P. 56 cm

600/800 €

230

Gilbert POILLERAT (1902-1988)

Paire de poignées de porte en bronze doré entièrement rainuré et patiné noir.

On joint une prise de tirage au modèle.

H. 9 cm

200/300 €



231

TRAVAIL FRANÇAIS 1980

Paire de chenets « Crayons » en fonte patinée dorée et argentée.

H. 18 cm - L. 10 cm - P. 48 cm

400/600 €

232

Gilbert POILLERAT (1902-1988)

Lampadaire en fer forgé martelé doré à fut de section carrée et petit ovale évidé en partie centrale sur piètement à quatre jambes terminées par des sphères.

H. 151 cm

4 000/6 000 €

Bibliographie :

- Simone Kapférer, "Le VI^e Salon des Arts de la table", Art et Industrie, 1951, n°21, variante de notre modèle reproduite p.45

- La Ferronnerie française contemporaine, Éditions G.M. Perrin, Paris, 1961, variante de notre modèle reproduit p. 128

233

Gilbert POILLERAT (attribué à)

Lit de repos en métal nickelé et laiton à petits anneaux ovalisés. Tête et pied de lit en croisillons à piètement d'angle à jambes coniques et petites sphères en partie haute (un pied accidenté et une petite sphère des croisillons manquante).

H. 74,5 cm - L. 201 cm - P. 76 cm

600/800 €



234

Piero FORNASETTI (d'après)

MILAN & BITOSSO (éditeur)

Pot couvert en céramique émaillée blanc et gris (infime éclat au couvercle).

Cachet du céramiste, numéroté 9/99.

H. 43 cm

600/800 €

235

TRAVAIL ÉTRANGER

Console en bois laqué noir

Signée « Atam » ?

H. 76 - L. 120 - P. 36 cm

400/600 €





236

TRAVAIL FRANÇAIS 1970

Suite de quatre chaises en métal tubulaire de section quadrangulaire brossé à dossier droit et piètement avant formant entretoise basse et piètement arrière. Fond de siège et dossiers recouverts de tissu brun.

H. 78 cm - L. 47,5 cm - P. 42,5 cm

500/700 €

237

Jacques ADNET (dans le goût de)

Porte-revues en métal tubulaire gainé de cuir noir à piqûres sellier blanches façon bambou.

H. 50 cm - L. 41 cm - P. 30 cm

200/300 €

238

Jacques ADNET (dans le goût de)

Pare-feu à trois volets en verre blanc sur charnière à prise de tirage circulaire évidée et petit jonc de laiton en partie basse.

H. 50 cm - L. 70 cm (fermée) et 31 cm (par volet)

600/800 €

239

SUBES (dans le goût de)

Paire de chenets à corps olive et entrelacs en fer martelé.

H. 35 cm - L. 18 cm - P. 40 cm

300/400 €

240

Piero FORNASETTI (1913-1988) - MILAN

Buste d'homme et plume, possiblement le poète Lucrèce. Tableau en sérigraphie de grisaille dans un cadre doré (infime griffure en partie basse centrale).

Signé, situé et justifié 2/200 en bas à gauche.

61 x 30 cm

600/800 €





241
TRAVAIL ALLEMAND, 1970

Lampe de table en laiton patiné à un bras de lumière orientable et contre-poids à quatre éléments sur fut tubulaire central et base carrée ornementée de vis.
H. 90 cm

400/600 €

242
TRAVAIL ALLEMAND, 1970

Lampadaire en laiton patiné à un bras de lumière orientable et balancier sur fut tubulaire central et base circulaire ornementée de vis.

H. 200 cm

800/1 200 €

243
Odile NOLL (1921-2014)

Coupelle en citronnier massif à corps ovalisé libre. Taille directe.

Signée et étiquette Odile Noll.

H. 3,5 cm – L. 35 cm – P. 25 cm

400/600 €



244
George NELSON (1908-1986) & Herman MILLER (éditeur)

Table dite « Pedestal table », modèle créé en 1954, à plateau circulaire tournant en mélaminé et contreplaqué stratifié blanc sur piètement central laqué blanc à quatre jambes étoiles (saut de laque au centre du piètement).

Étiquette de l'éditeur sous le plateau.

H. 57 cm – Diam. 72 cm

500/700 €

Bibliographie :

- Roberto Aloï, Esempi di arredamento moderno di tutto il mondo, n°2 bis, Hoepli, Milano, 1955, modèle similaire reproduit (n.p.) ;
- Collectif, George Nelson : architect, writer, designer, teacher, catalogue de l'exposition éponyme au Vitra Design Museum, 13 septembre 2008 – 1er mars 2009, Weil am Rhein, variante de notre modèle référencée et reproduite p. 261.

245
TRAVAIL ALLEMAND, 1970

Lampe de table en laiton

Piètement tripode

H. 32 cm

200/300 €

246

Jacques ADNET (dans le goût de)

Porte-revues en métal tubulaire peint vert et gainé de cuir rouge à piqûres sellier blanches.

H. 42 cm – L. 32,5 cm – P. 18 cm

300/500 €

247

TRAVAIL SCANDINAVE

Bureau double face en teck à corps demi-lune ouvrant d'un côté par une porte pleine en partie droite et un long casier et de l'autre par trois tiroirs en partie gauche et une porte circulaire en partie droite. Piètement d'angle à jambes tubulaires fuselées (traces d'humidité et petits accidents).

H. 72 cm – L. 131 cm – P. 62 cm

800/1 000 €



248

Appareil de Kipp en verre blanc, monté en lampe.

Signé DI.

H. 53 cm

50/100 €

249

TRAVAIL FRANCAIS, 1950

Table basse en chêne patiné à plateau rectangulaire incrusté de petits carreaux de pierre et d'ammonites sur piètement d'angle à jambes droites quadrangulaires.

Signée au revers du plateau. (illisible)

H. 44 cm - L. 122 cm - P. 68 cm

400/600 €

250

Christoph BÖLLINGER (1939-2016)

Sans titre, 2003

Sculpture animée, signée, datée 03-29 et numérotée « ea XIV »

H. 29,5 cm

150/200 €

251

Christoph BÖLLINGER (1939-2016)

Sans titre, 2003

Métal signé, numéroté sous la base « ea VI », et daté 03-9

H. 30 cm

150/200 €

252

Christoph BÖLLINGER (1939-2016)

Sans titre, 1975

Sculpture animée, signée sous la base et datée 1975

H. 44 cm

200/300 €

253

Christoph BÖLLINGER (1939-2016)

Sans titre, 2007

Assemblage en métal, signé, daté 07-14 et numéroté N 3/7

H. 26 cm

150/200 €



254

Christoph BÖLLINGER (1939-2016)

Sans titre

Sculpture, signée, située, datée 1980 et numérotée 24

H. 78 cm

300/400 €

255

THONET

Suite de quatre chaises modèle « S32 » à structure en hêtre naturel et métal tubulaire chromé à assise et dossier en cannage.

Étiquette de l'éditeur sur chacune.

H. 80,5 cm – L. 46 cm – P. 50 cm

1 000/1 500 €

256

George NELSON (1908-1986)

Banquette deux places dite « Steelframe modulable seating », modèle créé circa 1953, à dossier incliné sur structure en métal laqué noir entièrement recouvert de cuir noir (usagé).

H. 77 cm – L. 125 cm – P. 66 cm

800/1 000 €

Bibliographie :

- Collectif, George Nelson : architect, writer, designer, teacher, catalogue de l'exposition éponyme au Vitra Design Museum, 13 septembre 2008 – 1^{er} mars 2009, Weil am Rhein, variante de notre modèle référencée et reproduite p. 266.





257
Christoph BÖLLINGER (1939-2016)
Sans titre, 1972
 Sculpture animée en métal, signée et datée 1972
 H. 39 cm
200/300 €

258
Christoph BÖLLINGER (1939-2016)
Sans titre aux cadrans de montres, 1968
 Assemblage de métal et cadrans de montres, signé et daté sous la base
 H. 75 cm
300/400€

259
Jacques ADNET (attribuées à)
 Deux chaises en acajou blond à dossier droit sur piètement d'angle à jambes droites et entretoises basses latérales. Dossier et assise recouverts de tissu vert kaki à liseré rouge (garniture accidentée).
 H. 90 cm – L. 48 cm – P. 48 cm
200/300 €

260
TRAVAIL FRANÇAIS
 Fauteuil « Gant de baseball » entièrement recouvert de velours rouge sur piètement central conique (petites taches et déchirures).
 H. 78 cm – L. 95 cm – P. 85 cm
80/100 €

261
TRAVAIL FRANÇAIS
 Tapis rectangulaire en laine de couleurs à motifs géométriques orange, jaune, gris et rouge sur fond vert (usures et manques)
 300 x 190 cm
400/600 €



262

SENTOU (éditeur)

Canapé trois places modèle « Coogee » à accotoirs pleins et dossier légèrement enveloppant entièrement recouvert de tissu jaune capitonné. Piètement d'angle à jambes coniques.

H. 79 cm - L. 176 cm - P. 55 cm

600/800 €

263

Achille CASTIGLIONI & Pier GIACOMO (designer) & FLOS (éditeur)

Lampadaire « Toio », modèle créé en 1962, à fût tubulaire en métal à hauteur variable et base à lames laquée rouge.

H. 158 cm - base : 210 x 210 cm

300/400 €

264

Achille CASTIGLIONI & Pier GIACOMO (designer) & FLOS (éditeur)

Lampadaire « Toio », modèle créé en 1962, à fût tubulaire en métal à hauteur variable et base à lames laquée noir.

H. 158 cm - base : 210 x 210 cm

300/400 €





265

LUM'ART (éditeur)

Suite de quatre appliques « Leman », modèle créé en 2018, à deux lumières et corps quadrangulaire en fin grillage de laiton doré.

Étiquette de l'éditeur.

H. 60 cm - Côté : 20 x 22 cm

800/1 200 €

266

LUM'ART (éditeur)

Suite de quatre appliques « Leman », modèle créé en 2018, à deux lumières et corps quadrangulaire en fin grillage de laiton doré.

Étiquette de l'éditeur.

H. 60 cm - Côté : 20 x 22 cm

800/1 200 €

267

MITCHELL GOLD - ÉTATS-UNIS

Paire de chauffeuses en hêtre à petit dossier incliné. Piètement d'angle à jambes droites à l'avant et légèrement sabre à l'arrière. Assises et fonds de sièges entièrement recouverts de tissu sable.

Étiquette de la marque au revers.

H. 86 cm - L. 70 cm - P. 72 cm

200/300 €

268

Børge MOGENSEN (dans le goût de)

Bergère à oreilles en bois vernissé à dossier droit et accotoirs pleins sur piètement d'angle à jambes droites de section carrée. Assise et fond de sièges à trois coussins amovibles entièrement recouverts de cuir cognac (usures, traces de colle sur l'un des pieds).

H. 99 cm - L. 67 cm - P. 67 cm

800/1 200 €

269

ILLUMS BOLIGHUS - DANEMARK

Canapé trois places à dossier droit et accotoirs pleins sur piètement d'angle à jambes tubulaires en métal chromé (usures). Dossier et assise à coussins amovibles entièrement recouverts de cuir noir.

Étiquette de l'éditeur.

H. 65 cm - L. 195 cm - P. 81 cm

600/800 €

270

BELGO CHROM (attribué à)

Lampe de parquet en métal doré à fût conique sur base quadrangulaire. Abat-jour à vasque hémisphérique (déformations, manques, oxydations).

H. 157 cm – L. 40 cm – P. 40 cm

400/600 €

271

Sigurd RESSELL (1920-2010) & VATNE MØBLER (éditeur)

Paire de fauteuils modèle « Falcon Chair » en bois teinté thermoformé à haut dossier évasé sur piètement central en étoile. Assises et fonds de sièges en toile marron recouverte de coussins amovibles en cuir brun.

Étiquette de l'éditeur et marqué Made in Norway sur l'un.
H. 99 cm – L. 76 cm – P. 74 cm

1 500/2 000 €





272

**Luis Pérez DE LA OLIVA (XX^e)
& FASE (éditeur) - ESPAGNE**

Lampe de bureau modèle « Président » en bois vernissé et acier chromé à un bras de lumière articulé à balancier sur base circulaire en métal laqué noir. Réflecteur orientable en métal laqué noir et globe en verre dépoli. Marque de l'éditeur moulée sous le pied.

H. 50 cm

100/200 €



273

TESSEN LAMPS

Lampe de table en métal tubulaire chromé à un bras de lumière articulé sur base circulaire.

Signée sous la base.

H. 34 cm

100/150 €

274

Jean LUCE (dans le goût de)

Cendrier à corps rectangulaire en épais verre blanc et intérieur dépoli sur fond à argenture éparse.

H. 3,5 cm - L. 24 cm - P. 14 cm

150/200 €



275

Ingmar RELLING (1920-2002)

Paire de fauteuils pliants en bois thermoformé à petit dossier incliné et accotoirs évidés en cuir sur piètement d'angle en x. Dossiers et assises à coussins amovibles en cuir chocolat (usures, petits éclats).

H. 75,5 cm - L. 73 cm - P. 64 cm

600/800 €

276

**Markus JOHANSSON (né en 1982)
& LE KLINT (éditeur)**

Suite de trois appliques « Carronade », modèle créé en 2016, en acier laqué noir, laiton et noyer à cache ampoule tubulaire pivotant.

Étiquette de l'éditeur.

H. 9 cm - L. 26 cm - P. 14,5 cm

600/800 €



277

Ingo MAURER (1932-2019)

Applique « Lucellino Doppio », modèle créé en 1992, à deux ampoules ailées de plumes d'oie sur deux câbles rigides enchâssés dans un socle circulaire en métal laqué blanc.

H. 22,5 cm - Diam. 25 cm

200/300 €

Bibliographie :

- Michael Webb, Ingo Maurer, Edition Chronicle Books, 2003, variantes de notre modèle reproduites pp. 4 et 43.

278

**Sigurd RESSELL (1920-2010)
& VATNE MØBLER (éditeur)**

Paire de fauteuils modèle « Falcon Chair » en bois clair thermoformé à haut dossier évasé sur piètement central en étoile. Assises et fonds de sièges en toile beige recouverte d'un coussin amovible en cuir havane.

Étiquettes de l'éditeur et marqués Made in Norway.

H. 81,5 cm - L. 78 cm - P. 58,5 cm

1 500/2 000 €



279
André CAZENAVE (1928-2003)
& ATELIER A (éditeur)

Suite de trois pierres lumineuses de tailles différentes à corps ovoïdes en poudre de polyester et de marbre sur bases circulaires en aluminium.

Étiquettes sous chacune.
H. 30 cm – 20 cm – 12 cm

800/1 200 €

Bibliographie :

- Françoise Jollant Kneebone & Chloé Braunstein, *Atelier A, rencontre de l'art et de l'objet*, Éditions Norma, Paris, 2003, variantes de nos modèles référencées et reproduites pp. 58 et 150.



280
Yann KERSALÉ (né en 1955) pour BACCARAT (cristallerie)

Lampe de parquet «Jesouffl», modèle créé en 2012 pour la collection «Jardin de cristal», en cristal.

Signée.
H. 173 cm – L. 20 cm

600/800 €

Bibliographie :

- *La Lumière - Baccarat*, catalogue commercial de la cristallerie, Paris, 2013, modèle référencé et reproduit pp. 146-147.



281
TRAVAIL CONTEMPORAIN

Banquette à assise rectangulaire entièrement recouverte de skaï beige sur piètement d'angle en métal laqué noir.

H. 47 cm – L. 152 cm – P. 73 cm

200/300 €

282

ASTRO LIGHTING - ROYAUME UNI

Paire d'appliques « lo 420 » à corps tubulaire en tubes de verre blanc rainuré et plaque de fixation quadrangulaire en laiton doré.

H. 7 cm - L. 22,5 cm - P. 13 cm

400/600 €

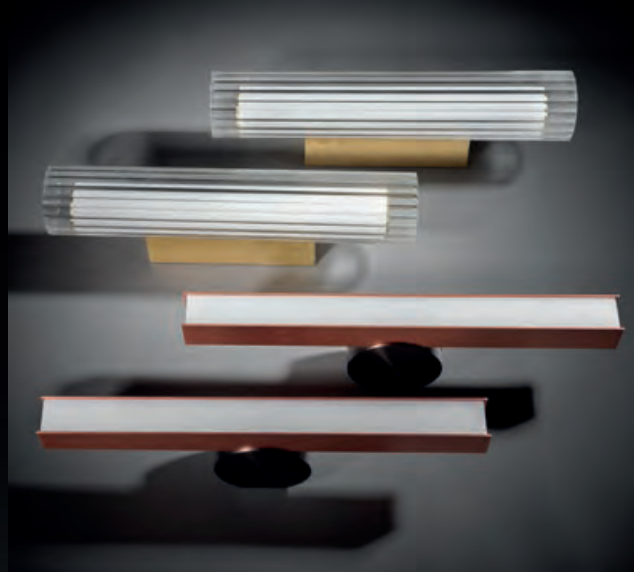
283

STUDIO POOL & CVL (éditeur)

Applique « Calée V2 » à corps quadrangulaire en laiton satiné façon or rose et dalle de plexiglass blanc légèrement opalin.

H. 5 cm - L. 45 cm - P. 14 cm

300/500 €



284

D. LAW, LELLA & Massimo VIGNELLI pour ACERBIS

Table de salle à manger à plateau circulaire en dalle de verre blanc sur piètement tripode à jambes tubulaires laquées rouge orangé (éclats au plateau).

H. 72 cm - Diam. 145 cm

600/800 €





285

Dominique PERRAULT (né en 1953) & Gaëlle LAURIOT-PREVOST (née en 1962)
DCW ÉDITIONS

Deux paires de suspensions « In the tube » à corps cylindrique en aluminium, maille d'acier, inox et verre borosilicaté.
 L. 132 cm – Diam. 12 cm

3 000/4 000 €

286

Dominique PERRAULT (né en 1953) & Gaëlle LAURIOT-PREVOST (née en 1962)
DCW ÉDITIONS

Deux paires de suspensions « In the tube » à corps cylindrique en aluminium, maille d'acier, inox et verre borosilicaté.
 L. 132 cm – Diam. 12 cm

3 000/4 000 €

287

BUSTER + PUNCH - LONDRES

Paire d'appliques murales, modèle « Hooked Wall Nude », à une lumière et fixation quadrangulaire en métal laqué noir canon de fusil.

L. câble : 45 cm

Support mural : H. 22 cm – L. 4,5 cm

300/400€

288

Vincent DARRÉ (né en 1959)

Meuble de présentation en métal chromé de section carrée ornementé de bagues et petits carrés de laiton ouvrant en partie basse par deux portes pleines et quatre étagères en verre. Piètement d'angle à petites sphères.

H. 92 cm – L. 202 cm – P. 46 cm

400/600 €

Provenance :

- Pièce commanditée pour Le Serpent à Plumes, Paris

289

Vincent DARRÉ (né en 1959)

Paire de porte-manteaux suspendus en métal tubulaire à portant supérieur intégrant des petits trous pour réceptionner les cintres et étagère basse en verre blanc.

H. 140 cm – L. 266 cm – P. 33 cm

300/400 €

Provenance :

- Pièce commanditée pour Le Serpent à Plumes, Paris



290

Vincent DARRÉ (né en 1959)

Suite de quatre étagères en métal tubulaire de section carrée ornementé de bague et petits carrés de laiton, étagères en verre blanc. Piètement d'angle à petites sphères.

H. 71 cm - L. 211 cm - P. 84 cm

600/1 000 €

Provenance :

- Pièce commanditée pour Le Serpent à Plumes, Paris





291

Éric DE DORMAEL (attribué à)

Deux grandes appliques au modèle en laiton et LED à petits carrés et cabochons sur des tubes de section carrée.

H. 120 cm – L. 180 cm – P. 6 cm

1 000/1 500 €

292

Éric DE DORMAEL (attribué à)

Deux petites appliques au modèle en laiton et LED à petits carrés et cabochons sur des tubes de section carrée.

H. 90 cm – L. 96 cm – P. 6 cm

600/800 €

293

Éric DE DORMAEL (né en 1951) & DCW ÉDITIONS

Suspension « Broche L » en laiton brossé à quatre anneaux lumineux et huit câbles de suspension.

H. 135 cm – L. 178 cm – P. 40 cm

3 000/4 000 €

294

Éric DE DORMAEL (né en 1951) & DCW ÉDITIONS

Suspension « Broche L » en laiton brossé à quatre anneaux lumineux et huit câbles de suspension.

H. 135 cm – L. 178 cm – P. 40 cm

3 000/4 000 €





295

Robin DAY (1915-2010) & HABITAT (éditeur)

Canapé trois places modèle « Forum » en bois vernissé à dossier incliné et structure tubulaire en métal chromé de section carrée. Coussins amovibles entièrement recouverts de cuir brun (usagé).

H. 66 cm – L. 87 cm – P. 220 cm

800/1 200 €

Bibliographie :

- Mobilia, n°152, mars 1968, modèle similaire reproduit (n.p.).

296

Robin DAY (1915-2010) & HABITAT (éditeur)

Deux fauteuils modèle « Forum » en bois vernissé à dossier incliné et structure tubulaire en métal chromé de section carrée. Coussins amovibles entièrement recouverts de cuir brun (usagé).

H. 66 cm – L. 87 cm – P. 80 cm

600/800 €

Bibliographie :

- Mobilia, n°152, mars 1968, modèle similaire reproduit (n.p.).



297
TRAVAIL CONTEMPORAIN
 Tête de lit fleurs et feuillages en métal découpé laqué vert à double piètement tubulaire.
 H. 166 cm – L. 180 cm – P. 1,5 cm
200/300 €

298
TRAVAIL CONTEMPORAIN
 Tête de lit fleurs et feuillages en métal découpé laqué rouge à double piètement tubulaire.
 H. 166 cm – L. 180 cm – P. 1,5 cm
200/300 €

299
TRAVAIL CONTEMPORAIN
 Tête de lit fleurs et feuillages en métal découpé laqué jaune à double piètement tubulaire.
 H. 166 cm – L. 180 cm – P. 1,5 cm
200/300 €

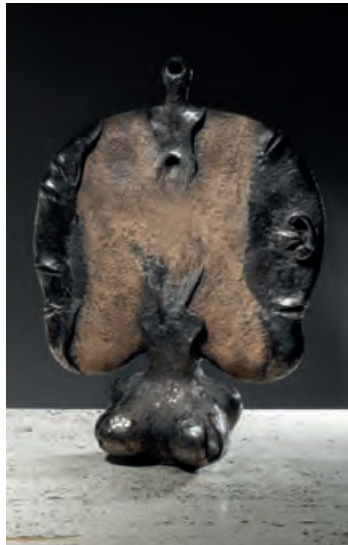
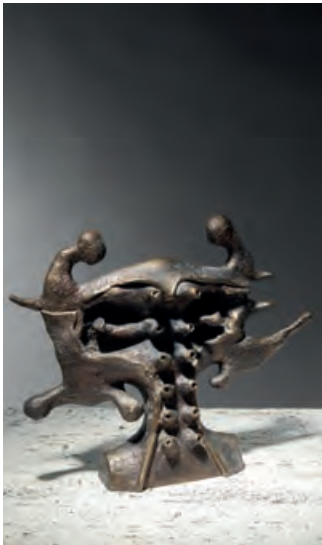
300
HOLOPHANE
 Lampe de parquet à corps sphérique en verre blanc entièrement cranté sur base circulaire en métal patiné et trois petites roulettes (petits éclats).
 H. 57 cm – Diam. 45 cm
800/1 200 €

301
Hilton MC CONNICO (1943-2018)
& TOULEMONDE BOCHART (éditeur)
Arizona
 Tapis carré en laine tufté de couleur.
 Bolduc au revers.
 200 x 200 cm
400/500 €

302
François BAUCHET (né en 1948) & NEOTU (éditeur)
 Fauteuil de bureau « Epiplon », modèle créé en 1985, en résine teintée vert et structure en métal tubulaire laqué vert.
 Historique : modèle réalisé pour les bureaux de la Fondation Cartier à Jouy-en-Josas.
 H. 67 cm – L. 63 cm – P. 54 cm
500/700 €

Bibliographie :
 - Chloé Braunstein-Friegel, Les années Staudenmeyer, 25 ans de design en France, Éditions Norma, Paris, 2009, modèle référencé et reproduit p. 327.





303

Yves RHAYÉ (1936-1995)

Figure féminine

Épreuve en céramique émaillée brun et canon de fusil. Signée.

H. 54 cm

300/400 €

304

Yves RHAYÉ (1936-1995)

Personnages abstraits

Épreuve en bronze à patine dorée et brune, fonte à la cire perdue.

Signée et justifiée 7/9.

H. 33 cm

300/400 €

305

Mark BOKESCH-PARSONS (1967)

Femme agenouillée

Technique mixte (pâte de verre, résine...)

H. 65 - L. 44 cm

800/1 200 €

306

Alexandre KOSTANDA (1921-2007)

Jeune femme ailée

Sculpture en grès émaillé gris et taupe à petits points bruns (petits éclats et restaurations).

Signée au revers.

H. 46 cm

200/300 €



307

Jean BESNARD (1889-1958)

Pichet en céramique à corps renflé, anse latérale détachée et petit bec verseur modelé. Email noir canon de fusil et argenté (un infime éclat au col).

Signé et situé France.

H. 24,5 cm

400/600 €

308

François THÉVENIN (né en 1931)

Applique en tôle dorée découpée de petits trous à corps abstrait. Signée.

H. 44 cm - L. 40 cm - P. 14 cm

1 000/1 500 €



309

Albert FÉRAUD (1921-2008)

Sans titre

Sculpture en métal soudé, signé

H. 44,5 cm – L. 67 cm

1 000/1 500€

310

Albert FÉRAUD (1921-2008)

Sans titre

Aluminium, signé sur la base

H. 62 cm

1 000/1 500€



311

Ettore SOTTASS (1917-2007) & MEMPHIS (éditeur)

Table *City*, modèle créé en 1983, en placage de stratifié façon marbre portor à piètement d'angle à quatre jambes en métal tubulaire oxydé sur base circulaire en métal laqué noir.

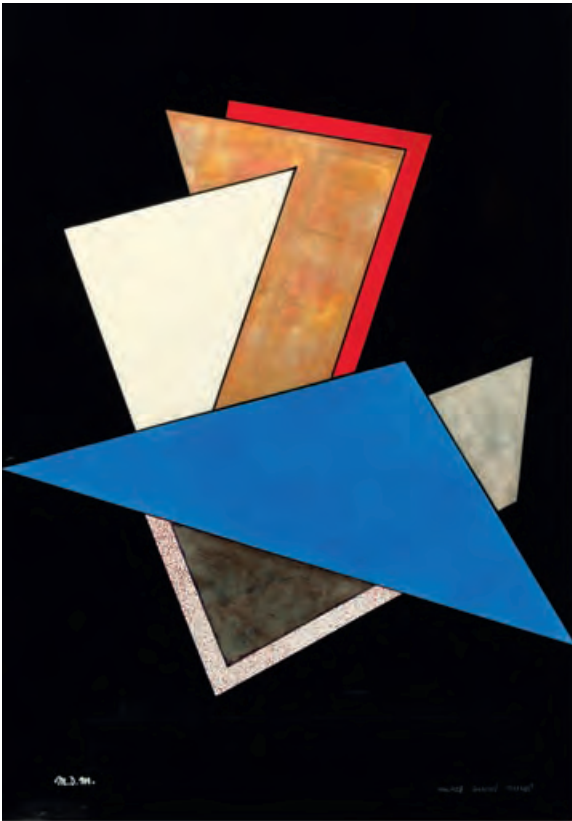
Étiquette de l'éditeur.

H. 73 cm – L. 160 cm – P. 85,5 cm

800/1 000 €

Bibliographie :

- Giuliana Gramigna, Repertorio del Design Italiano 1950-2000, per l'arredamento domestico, Edizioni Umberto Allemandi, Torino, 2021, modèle référencé et reproduit p. 317.



312
Michel DUVAL MOREL
 (né en 1940)

Composition abstraite
 Panneau
 rectangulaire à décor
 géométrique en laque
 or, rouge et orangé,
 laque grattée et
 coquille d'œuf sur
 fond noir.
 Monogramme MDM
 en bas à droite.
 40 x 30 cm

400/600 €



313
Michel DUVAL MOREL (né en 1940)

Triangle des Bermudes, 1975
 Panneau rectangulaire à décor géométrique en laque or, rouge, bleu,
 argenté, crème et coquille d'œuf sur fond noir (infime griffure au
 milieu à gauche). Monogramme MDM en bas à gauche, signé en
 bas à droite, monogrammé au revers, titré et daté 1975.
 75 x 52 cm

600/800 €

314
TRAVAIL CONTEMPORAIN

Deux tables basses cylindriques en métal peint
 rouge et gris à partie centrale rétroéclairée sur
 roulettes.
 H. 42 cm – Diam. 40 cm

300/400 €

315
TRAVAIL CONTEMPORAIN

Table basse circulaire "Bobine" en métal peint bleu
 et partie centrale rétroéclairée. Pièment central
 tubulaire et base circulaire bleue à petites roulettes.
 H. 48 cm – Diam. 80 cm

200/300 €



316

TRAVAIL MODERNE

Important lustre en laiton à vingt bras de lumière et petites sphères formant cache-ampoule.

H. 140 cm – Diam. 140 cm

800/1 000 €

317

JANSEN (attribué à)

Paire de fauteuils à dossier enveloppant et accotoirs pleins entièrement recouverts de cuir noir. Piètement d'angle conique.

H. 79 cm – L. 72 cm – P. 53 cm

300/400 €

318

TRAVAIL FRANÇAIS, 1970

Banc en hêtre à large assise quadrangulaire sur piètement d'angle sabre.

H. 29 cm – L. 197 cm – P. 39,5 cm

600/800 €





319

KOCH & LOWY & PEILL PUTZLER (éditeur)

Suite de quatre appliques en verre blanc à corps hémisphérique trilobé et rainuré. Étiquette de l'éditeur au dos.

H. 13 cm – Diam. 25 cm

800/1 200 €

320

SEGUSO VETRI D'ARTE - MURANO

Paire d'appliques en verre blanc doublé de verre opalin blanc à sept cotés et métal laqué blanc.

Étiquette d'éditeur.

H. 18 cm – L. 29 cm – P. 15 cm

400/600 €

321

TRAVAIL FRANÇAIS

Console en métal laqué façon fer forgé à plateau rectangulaire cuvette en dalle de verre blanc, piètement d'angle à jambes tubulaires et entretoise basse croisée.

H. 85 cm – L. 150 cm – P. 40 cm

400/600 €

322

Albert FÉRAUD (1921-2008)

Sans titre

Bas relief en métal soudé, signé et daté en bas à gauche 17,5 x 49 cm

600/800





323

DELMAS (attribué à)

Suspension à six bras de lumière en métal tubulaire chromé de section carrée et six globes en verre grisé. Cache-bélière conique et fût central à partie tubulaire dépoli.

H. 61 cm - L. 90 cm - P. 46 cm

300/400 €

324

Emiel VERANNEMAN (1924-2003) & VASARELY (attribué à)

Table basse en bois laqué noir à plateau rectangulaire en ressaut ornémenté de trois cercles blancs en mélaminé. Piètement d'angle à jambes pleines en découpe (petits accidents à la laque).

H. 38 cm - L. 150 cm - P. 50 cm

1 500/2 000 €

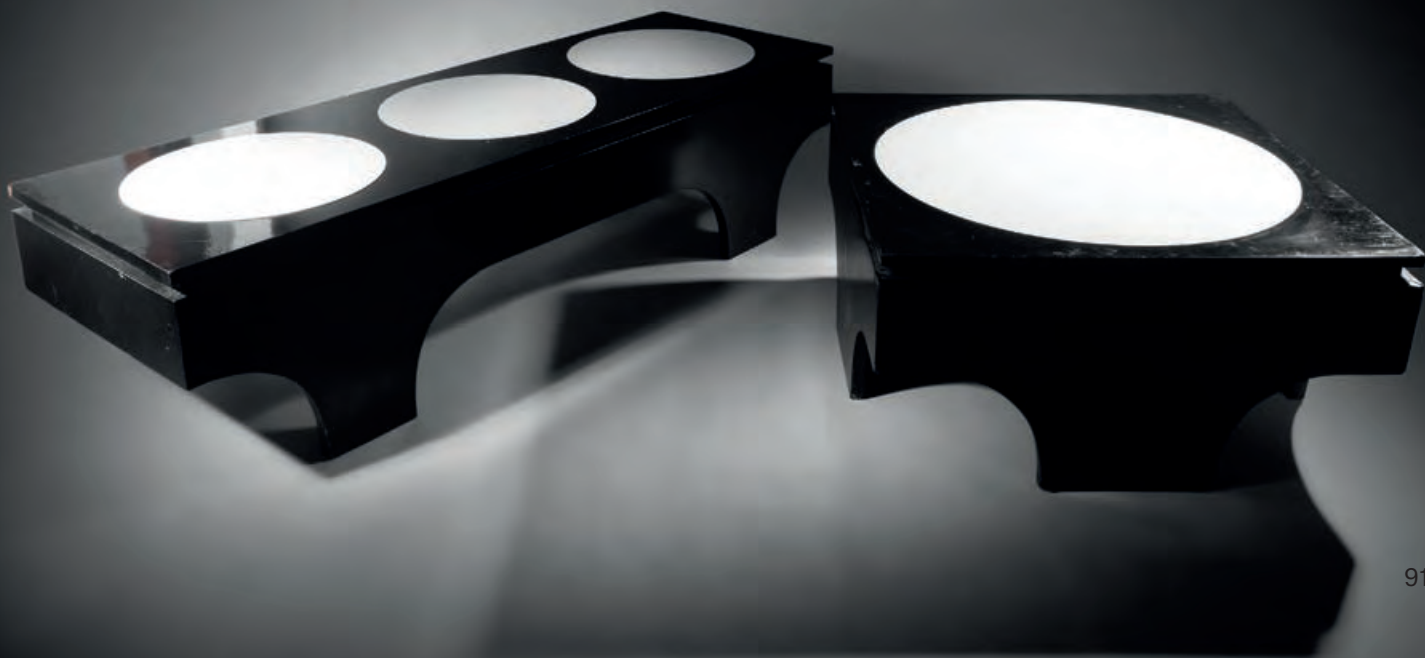
325

Emiel VERANNEMAN (1924-2003) & VASARELY (attribué à)

Table basse en bois laqué noir à plateau rectangulaire en ressaut ornémenté d'un cercle blanc en mélaminé. Piètement d'angle à jambes pleines en découpe (petits accidents à la laque).

H. 38 cm - plateau : 75 x 75 cm

2 000/3 000 €



326
TRAVAIL MODERNE

Athéna
Bas-relief en plâtre
H. 94 cm - L.72 cm

400/600 €

327
TRAVAIL FRANÇAIS 1950

Paire de suspensions en fer martelé et doré à corps ovoïde entièrement ajouré et croissants de lune en partie basse, intégrant une sphère de verre dépoli.
H. 90 cm

800/1 200 €

328
TRAVAIL FRANÇAIS

Paire de pique-cierges en fer forgé rehaussé de dorure à fût torsadé sur piètement tripode et bobèche à quatre feuilles stylisées.
H. 53,5 cm

200/300 €

329
ROCHEBOBOIS

Canapé d'angle quatre places entièrement recouvert de tissu chiné marron. Piètement d'angle en lame de métal chromé.
H. 62 cm - L. 325 cm - P. 207 cm

400/600 €



330

Jean-Charles GUENOT (XX^e)

Pleine lune

Sculpture en résine noir.

Signée et titrée sous la base.

H. 26,5 cm - L. 24 cm - P. 5 cm

80/100 €

331

Roger CAPRON (1922-2006)

Lampe de table en céramique à long col tubulaire sur base renflée. Décor de rayures jaunes, vertes, bleus et blanches (percée pour électrification).

Signée, située et marquée Bll.

H. 36 cm

400/600 €



332

TRAVAIL ITALIEN

Mobilier de salon se composant d'un canapé trois places et de deux fauteuils au modèle à dossier enveloppant formant accotoirs entièrement recouvert d'un tissu usagé beige grisé à petites bouloches (légers déchirements et usures). Piètement d'angle en bois vernissé à jambes coniques terminées par des sabots de laiton.

Canapé : H. 81 cm - L. 150 cm - P. 62 cm

Fauteuils : H. 77 cm - L. 80 cm - P. 55,5 cm

1 500/2 000 €

333

TRAVAIL FRANÇAIS

Suite de douze chaises à haut dossier droit sur piètement d'angle à jambe gainée en bois clair vernissé entièrement tapissées crème.

H. 95 cm - L. 41 cm - P. 43,5 cm

300/500 €



334

René HERBST (dans le goût de)

Paire de fauteuils en tube d'acier nickelé à dossier droit conique évidé et accotoirs à manchettes plates sur piètement d'angle à entretoise basse. Assises et dossiers recouverts de tissu beige.

H. 94 cm - L. 56 cm - P. 48 cm

1 500/2 000 €

335

TRAVAIL FRANÇAIS

Table de salle à manger à structure en tube de métal chromé de section carrée à piètement cruciforme et plateau ovalisé en verre blanc.

H. 78 cm - L. 220 cm - larg. 108 cm

400/600 €



336

RELCO - ITALIE

Lampe de parquet en métal laqué noir à important abat-jour à franges noires.

H. 198 cm

300/400 €

337

Warren PLATNER (1919-2006)

& KNOLL INTERNATIONAL (éditeur)

Fauteuil « 1725A », modèle créé en 1966, en fils d'acier nickelé noir à dossier enveloppant et piètement tronconique. Dossier et assise à coussin amovible en velours bleu.

Étiquette de l'éditeur.

H. 75,5 cm - L. 73 cm - P. 35 cm

1 000/1 500 €

Bibliographie :

- Anne Bony, Meubles et décors des années 60, Éditions du Regard, Paris, 2003, modèle reproduit pp. 119 et 166.





338
Piero FORNASETTI (1913-1988) - MILAN
Teatro alla Scala
 Plateau à décor sérigraphié polychrome (infime éclat en haut à gauche).
 Signé, situé et justifié 1/2007 en bas à gauche.
 60 x 48 cm
600/800 €



339
Piero FORNASETTI (1913-1988) - MILAN
Mandolines
 Plateau à décor sérigraphié polychrome (infimes éclats sur le côté gauche). Signé, situé et justifié 1/2006, étiquette d'entretien au dos.
 58,5 x 25 cm
400/600 €



340
Roberto CAVALLI (né en 1940)
ITALIE
 Service à orangeade en cristal rouge entièrement quadrillé se composant de huit gobelets et un broc à anse latérale détachée. Signé sur chaque pièce.
 H. 36 cm pour la carafe
 H. 8 cm pour les verres
400/600 €



341

Nigel COATES (né en 1949) & ATELIER FORNASETTI

Coupe à fruits en cristal blanc à haut col conique sur piédouche creux. Décor d'un visage de femme sérigraphié en blanc.

Signée des deux noms, justifiée 3/10 et datée 2006.

H. 34 cm - Diam. 20 cm

300/400 €

342

Piero FORNASETTI (d'après)

MILAN & BITOSSO (éditeur)

Vase couvert en céramique à corps conique sur piédouche et couvercle en cuvette à petite prise sphérique. Décor de deux têtes de jeune femme coiffée de fleurs en grisaille sur fond noir (deux petits éclats au couvercle).

Signé des deux noms, justifié 109/299, cachets de l'éditeur et marqué Bitossi.

H. 30 cm

300/400 €

343

Piero FORNASETTI (d'après)

MILAN & BITOSSO (éditeur)

Vase couvert en céramique à corps conique sur piédouche et couvercle en cuvette à petite prise sphérique. Décor d'un visage de femme dans une clef d'un côté et dans une serrure de l'autre en grisaille sur fond noir légèrement granuleux.

Signé des deux noms, justifié 7/29, cachets de l'éditeur et marqué Bitossi.

H. 30 cm

600/800 €

344

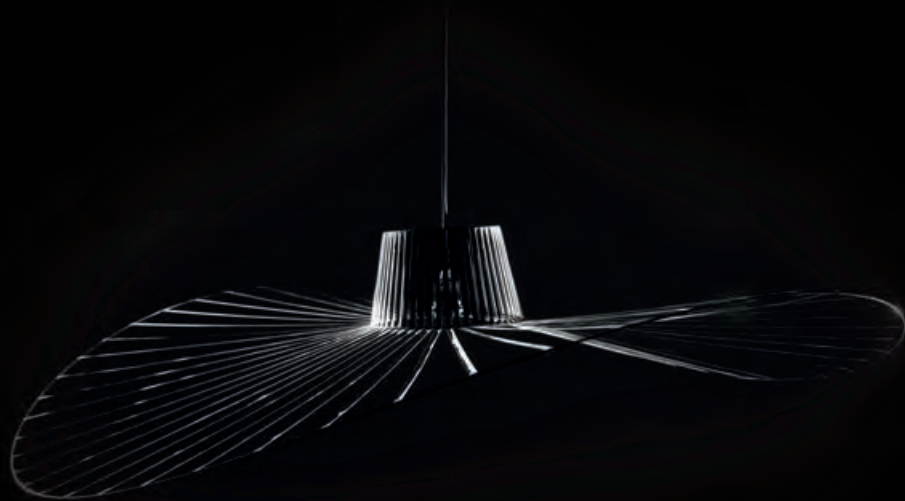
JL COQUET - LIMOGES

Suite de six sous assiettes en céramique à décor géométrique recto verso, au recto argenté et verso doré.

Dans leur boîte d'origine.

Diam. 31,5 cm

400/600 €



345
Constance GUISET (née en 1976)
& LA PETITE FRITURE (éditeur)

Trois petites suspensions « Vertigo » noires, modèle créé en 2020, à structure en fibre de verre et acier et cache-ampoule à rubans en polyuréthane noir.
 Signées dans le cache bélière.

1 000/1 500 €

H. 12 cm – Diam. 110 cm

346
Constance GUISET (née en 1976)
& LA PETITE FRITURE (éditeur)

Grande suspension « Vertigo » noire, modèle créé en 2010, à structure en fibre de verre et acier et cache-ampoule cage à rubans en polyuréthane noir.
 Signée dans le cache bélière.

H. 17 cm – Diam. 200 cm

600/800 €



347

Alexandre NICOLAS (attribué à)

Grand vase couvert à décor en céramique blanche vernissée à décor en relief de fleurettes
 H. 35 cm

400/600 €

348

Patrice RACOIS (actif au XXI^e siècle)

Console en inox signée du monogramme
 H. 50 - L. 130 - P. 40 cm

800/1 200 €



349

Constance GUISSSET
(née en 1976)
& **LA PETITE FRITURE**
(éditeur)

Suite de deux petites suspensions
« Vertigo Nova », modèle créé en
2020, en fibre de verre opalin
blanc mat et rubans en
polyuréthane blanc.
Étiquettes de l'éditeur.
H. 63 cm - Diam. 110 cm

1 200/1 500 €



350

FRONT DESIGN & MOOOI (éditeur)

Paire de tables « Chess Table », modèle créé en 2006, à plateau carré à décor de damiers noir et crème sur piètement central terminé par quatre jambes droites.
Signé des deux noms sous chaque pièce.
H. 60 cm - L. 40 cm - P. 40 cm

600/1 000 €





351

**Élizabeth GAROUSTE (née en 1946)
& Mattia BONETTI (né en 1952)**

Lampe de table « Hi Ti Silver », modèle créé en 1999. Épreuve en bronze passé au bain d'argent (infimes usures).

Monogrammée BG, numérotée 6/20 et cachet de l'éditeur En Attendant les Barbares.

H. 61,5 cm (totale) – Base : 17,5 x 17 cm

2 000/3 000 €

Provenance :

- Galerie En Attendant les Barbares, Paris ; vente Sotheby's, Paris, 25 juin 2020, lot n°140

Bibliographie :

- Elisabeth Vedrenne, Elizabeth Garouste & Mattia Bonetti, 1981-2001, Éditions de La Lettre volée, Bruxelles, 2001, modèle similaire reproduit p. 18.

352

Tom DIXON (né en 1959) & FRONT DESIGN (éditeur)

Suspension « Melt », modèle créé en 2014, en polycarbonate couleur cuivre à partie externe façon miroir.

Étiquette dans le cache-bélière.

H. 74 cm - Diam. 50 cm

300/400 €

353

Élizabeth GAROUSTE (née en 1946)

& Mattia BONETTI (né en 1952)

Suite de six chaises « Jour et Nuit », modèle créé en 1993, à structure en fer forgé accroches et ornements demi-lune en bronze doré, tapissées rouge et deux grises.

Edition Galerie Avant-Scène, Paris.

H. 90 cm - L. 48 cm - P. 41 cm

4 000/6 000 €

Bibliographie :

- Yvonne Brunhammer & Marie-Laure Perrin, Le Mobilier français, 1960-1998, Éditions Charles Massin, Paris, 1998, modèle similaire reproduit pp. 58, 155, 212 et 226.



354

**Michel de LUCCHI
& Giancarlo FASSINA &
ARTEMIDE (éditeur)**

Lampadaire « Tolomeo Mega
Terra », modèle créé en 1987,
en aluminium poli à bras
articulé et abat-jour conique
en tissu beige pivotant.

Étiquette de l'éditeur

H. 250 cm

300/400€



355

**Yasushiro SHIMUZU
et Tendo MOKKO (éditeur)**

Paire de chaises basses "La Cuza"

En bois courbé, appui-tête et

galette d'assise en tissu gris-vert

Étiquette et plaquette de l'éditeur

H. 76 cm - L. 51 cm - P. 93 cm

600/800 €



356

TRAVAIL DU JAPON et CONDE HOUSE (éditeur)

Paire de chaises en chêne, vers 1980. Série Ippongi

Cachet sous l'assise

H. 55 cm - L. 39 cm - P. 39 cm

2 000/3 000 €

357

Junzo SAKAKURA et Tendo MOKKO (éditeur)

Chauffeuse "Chuzu Izu" en hêtre et tissu moutarde

Étiquette de l'éditeur

H. 74 cm - L. 55 cm - P. 54 cm

800/1 000 €

La chaise Chuzu Izu a été conçue par Daisaku Cho alors qu'il était étudiant au Junzo Sakakura Architect & Associates dans les années 1960.



358

CHIARAMONTE MARIN DESIGN STUDIO & BROKIS (éditeur)

Paire de suspensions « Cilindro », modèle créé circa 2016-2018 pour la collection « Knot », à corps cylindrique en verre fumé et laiton et cordon de suspension en corde.

Étiquettes de l'éditeur.

H. 45 cm - Diam. 30 cm

1 500/2 000 €



359

Isamu NOGUSHI (1904-1988)

Lampe de table « Akari », n°1A du référencier de l'artiste, modèle créé en 1951, en papier washi sur structure métallique. Dans sa boîte d'origine.

Diam. de 26 à 43 cm

400/600 €



360

Matsunori UMEDA et YAMAGIWA éditeur

Lampe de table « lanterne », modèle n° S2473

Collection Be Andom, modèle créé en 1996

Métal chromé, plastique et papier washi imprimé

Cachet de l'éditeur

Dans sa boîte d'origine

H. 42 - L. 28 - P. 13 cm

200/300 €

361

Matsunori UMEDA et YAMAGIWA éditeur

Lampe de table « lanterne »

Collection Be Andom, modèle créé en 1996

Métal chromé, plastique et papier washi imprimé

Cachet de l'éditeur, dans sa boîte d'origine

H. 40 - L. 28 - P. 15 cm

200/300 €

362

Patrice RACOIS (actif au XXI^e siècle)

Nœud simple X, 2010

Sculpture en métal peint noir,

signée du monogramme sur la base.

H. 222 - L. 96 - P. 72 cm

1 500/2 000 €



363
OÇILUNAM (né en 1981) & IN-ES ARTDESIGN (éditeur)
 Lot de deux suspensions « Mezza Luna 1 » en métal laqué noir et intérieur doré.
 H. 50 cm - Diam. 98 cm
400/600 €

364
OÇILUNAM (né en 1981) & IN-ES ARTDESIGN (éditeur)
 Lot de trois suspensions « Mezza Luna » en métal laqué blanc et intérieur doré, une plus importante que les deux autres.
 H. 38 cm - Diam. 70 cm
 H. 90 cm - Diam. 122 cm
1 500/2 000 €

365
OÇILUNAM (né en 1981) & IN-ES ARTDESIGN (éditeur)
 Lot de trois suspensions « Mezza Luna » en métal laqué blanc et intérieur doré, une plus importante que les deux autres.
 H. 38 cm - Diam. 70 cm
 H. 90 cm - Diam. 122 cm
1 500/2 000 €





368
TRAVAIL DU JAPON, Akita MOKKO (éditeur)
 Porte-manteaux formant aussi porte parapluie en bois et métal à tablette en entretoise, modèle créé dans les années 60.
 Etiquette de l'éditeur
 H. 162 cm - L. 50 cm - P. 33 cm
300/400 €

369
TRAVAIL CONTEMPORAIN
Abstraction
 Sculpture en laiton découpé, martelé et soudé.
 H. 173 cm - L. 60 cm
500/700 €



366
Paola NAVONE (née en 1950) - GERVASONI (éditeur)
 Suspension « Brass 95 » à corps oblong en laiton martelé.
 Etiquette de l'éditeur.
 H. 57 cm - Diam. 80 cm
400/600 €

367
Jean-Bernard SUSPERREGUI (né en 1952)
Sans titre
 Sculpture volume en métal patiné monogrammée
 H. 109 cm
600/800 €





370

TRAVAIL DU JAPON, Riki WATANEBE

Tabouret en rotin, vers 1950

H. 52 cm - Diam. 31 cm

800/1 000 €

371

TRAVAIL DU JAPON, Yuruzu YAMAKAWA

Tabouret en rotin, vers 1960

H. 45 cm - Diam. 33 cm

600/800 €





372

Claude GILLI (1938-2015)

Femmes, 2007. Service de table en porcelaine émaillée polychrome se composant de six assiettes creuses, six grandes assiettes et six assiettes à dessert.

Monogramme de l'artiste sur chaque pièce, datées (20)07, titrées au revers.

Diam. 26,5 cm - 22 cm - 22 cm

200/300 €

373

Isamu KENMACHI, Tendo MOKKO (éditeur)

Suite de 4 tabourets en hêtre empilables à piétement U à assise en moleskine rouge, vers 1960

Étiquette de l'éditeur sur chaque tabouret

Circa 1960

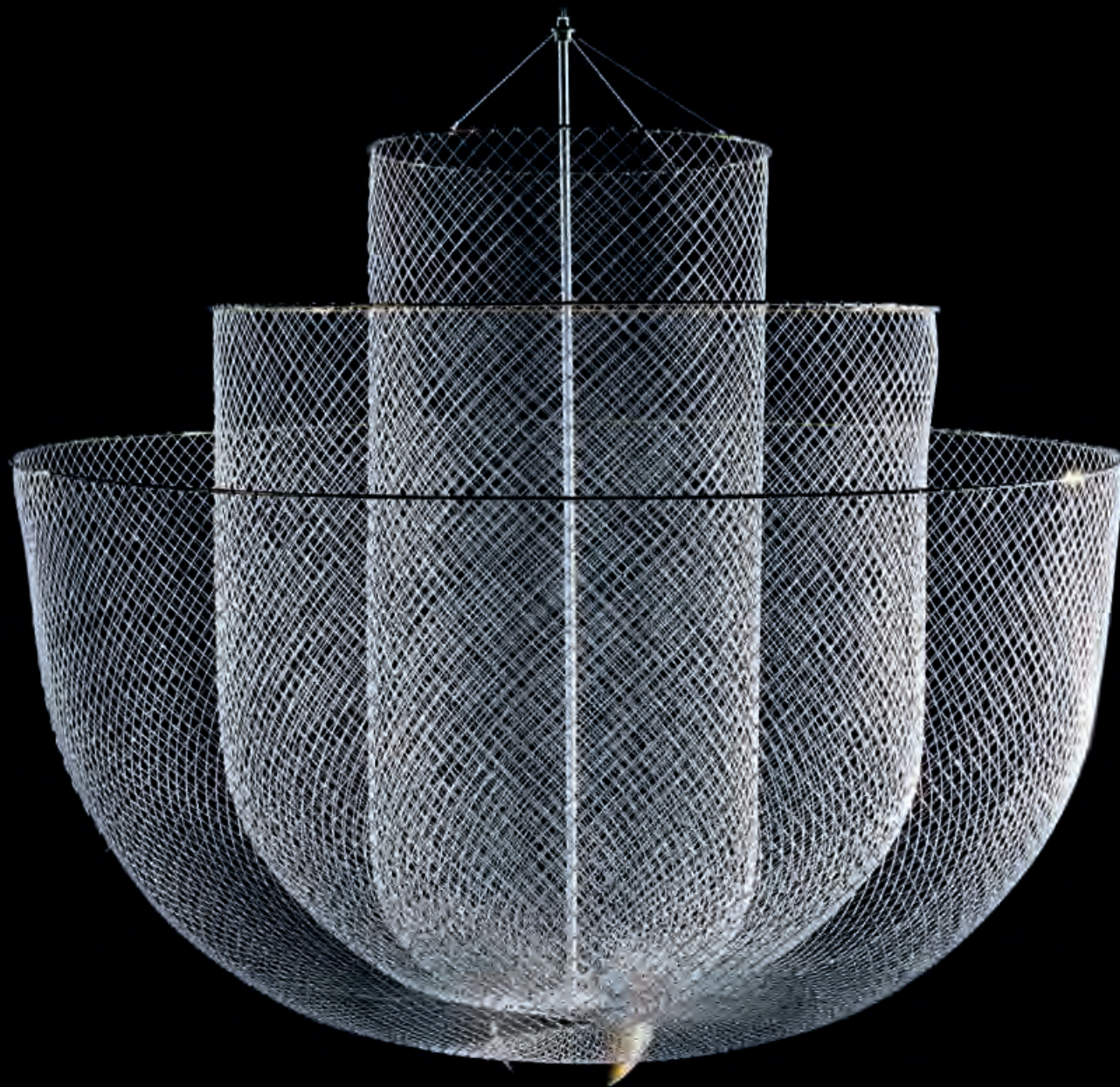
H. 45 cm - L. 40 cm - P. 33 cm

1000/1 500 €

Bibliographie :

- Collectif, 'Japanese Modern : Isamu Kenmochi Retrospective', Ed. Kokusho Kanko Kai, 2004, modèle similaire reproduit p. 75





374

**Rick TEGELAAR (né en 1986)
& MOOOI (éditeur)**

Deux petites suspensions
« Meshmatics », modèle créé en
2017, en grillage d'acier et tubes de
laiton à trois demi-sphères
imbriquées.

H. 70 cm - Diam. 70 cm

1 000/1 500 €

375

**Rick TEGELAAR (né en 1986)
& MOOOI (éditeur)**

Deux grandes suspensions
« Meshmatics », modèle créé en
2017, en grillage d'acier et tubes de
laiton à trois demi-sphères
imbriquées.

H. 90 cm - Diam. 90 cm

1 500/2 000 €

376

**Rick TEGELAAR (né en 1986)
& MOOOI (éditeur)**

Deux grandes suspensions
« Meshmatics », modèle créé en
2017, en grillage d'acier et tubes de
laiton à trois demi-sphères
imbriquées.

H. 90 cm - Diam. 90 cm

1 500/2 000 €



CONDITIONS DE VENTE

La vente se fera au comptant en euros. Les acquéreurs paieront en sus des enchères par lot et par tranche, les frais et taxes suivants :
Jusqu'à 150 000 € : 25% HT, soit 26,37% TTC pour les livres et 30% TTC pour les manuscrits, estampes, photographies, dessins et tableaux
De 150 001 à 500 000 € : 20,50% HT soit 21,6275% TTC pour les livres et 24,60% TTC pour les manuscrits, estampes, photographies, dessins et tableaux
Et au delà de 500 001 € 17% HT soit 17,935% TTC pour les livres 20,40% TTC pour les manuscrits, estampes, photographies, dessins et tableaux.

Les enchères suivent l'ordre des numéros du catalogue.
La Société de Vente et les Experts se réservent la faculté, dans l'intérêt de la vente, de réunir ou de diviser les numéros du catalogue.
Les dimensions et poids des œuvres sont donnés à titre indicatif.

CATALOGUE

La pagination ou foliotation ne précise pas systématiquement les erreurs inhérentes à certaines éditions. Nous avons notifié l'état des objets dans la mesure de nos moyens, il est mentionné au catalogue à titre strictement indicatif. Les biens sont vendus dans l'état où ils se trouvent au moment de la vente. L'absence de mention dans le catalogue, n'implique nullement que le lot soit en parfait état de conservation ou exempt de restauration.
Les dimensions et poids des œuvres sont donnés à titre indicatif. Une exposition ayant permis un examen préalable des pièces décrites au catalogue, il ne sera admis aucune réclamation concernant l'état de celles-ci, une fois l'adjudication prononcée et l'objet remis. Sur demande, un rapport de condition pourra être fourni pour les lots dont l'estimation est supérieure à 1 000 €. Les estimations sont fournies à titre purement indicatif. Les mentions concernant la provenance et/ou l'origine du bien sont fournies sur indication du vendeur et ne sauraient entraîner la responsabilité de l'OVV Giquello et associés.

ORDRES D'ACHATS

Tout enchérisseur qui souhaite faire une offre d'achat ou enchérir par téléphone peut envoyer sa demande par courrier, par mail ou par fax, à l'OVV. Giquello et associés, accompagnée de ses coordonnées bancaires et postales. Les enchères par téléphone sont un service gracieux rendu aux clients qui ne peuvent se déplacer.
L'OVV. Giquello et associés et ses employés ne pourront être tenus responsables en cas d'erreur éventuelle ou de problème de liaison téléphonique. Lorsque deux ordres d'achat sont identiques, la priorité revient au premier ordre reçu. En cas d'adjudication, le prix à payer sera le prix marteau ainsi que les frais, aux conditions en vigueur au moment de la vente.

VENTES AUX ENCHÈRES EN LIGNE

Une possibilité d'enchères en ligne est proposée. Elles sont effectuées sur le site internet www.drouotlive.com, qui constitue une plateforme technique permettant de participer à distance par voie électronique aux ventes aux enchères publiques ayant lieu dans des salles de ventes. Le partenaire contractuel des utilisateurs du service Drouot Live est la société Auctionspress. L'utilisateur souhaitant participer à une vente aux enchères en ligne via la plateforme Drouot Live doit prendre connaissance et accepter, sans réserve, les conditions d'utilisation de cette plateforme (consultables sur www.drouotlive.com), qui sont indépendantes et s'ajoutent aux présentes conditions générales de vente.

ADJUDICATAIRE

I/L'adjudicataire sera le plus offrant et dernier enchérisseur pourvu que l'enchère soit égale ou supérieure au prix de réserve éventuel. Dans l'hypothèse où un prix de réserve aurait été stipulé par le vendeur, l'OVV. Giquello et associés se réserve le droit de porter des enchères pour le compte du vendeur jusqu'au dernier palier d'enchère avant celle-ci, soit en portant des enchères successives, soit en portant des enchères en réponse à d'autres enchérisseurs. En revanche le vendeur ne sera pas admis à porter lui-même des enchères directement ou par mandataire. Le coup de marteau matérialisera la fin des enchères et le prononcé du mot « adjudgé » ou tout autre équivalent entraînera la formation du contrat de vente entre le vendeur et le dernier enchérisseur retenu. En cas de double enchère reconnue effective par le commissaire-priseur, le lot sera immédiatement remis en vente, toute personne intéressée pouvant concourir à la deuxième mise en adjudication. Dès l'adjudication, les objets sont placés sous l'entière responsabilité de l'acquéreur. Il appartiendra à l'adjudicataire de faire assurer le lot dès l'adjudication. Il ne pourra tenir l'OVV. Giquello et associés, responsable en cas de perte, de vol ou de dégradation de son lot.

II/TVA -Régime de la marge- biens non marqués par un symbole :
A/Tous les biens non marqués seront vendus sous le régime de la marge et le prix d'adjudication ne sera pas majoré de la TVA. La commission d'achat sera majorée d'un montant tenant lieu de TVA (20 % sauf pour les livres 5.5%) inclus dans la marge. Cette TVA fait partie de la commission d'achat et ne sera pas mentionnée séparément sur nos documents.

III/Lots en provenance hors UE sous le régime de l'admission temporaire : (indiqués par un sur le catalogue et/ou annoncés en début de vente).

Aux commissions et taxes indiquées ci-dessus au début des conditions de ventes, il convient d'ajouter des frais additionnels de 5,5 % H.T. au prix d'adjudication ou de 20 % H.T. pour les bijoux et montres, les vins et spiritueux, les multiples et les automobiles, frais additionnels majorés de la TVA actuellement 20% (5.5% pour les livres).

IV/Conditions de remboursement des frais additionnels et de la TVA (cf : 7e Directive TVA applicable au 01.01.1995)

A/ Si le lot est exporté vers un État tiers à l'Union Européenne
Les frais additionnels ainsi que la TVA sur les commissions et sur les frais additionnels, peuvent être rétrocédés à l'adjudicataire non résident de l'Union Européenne sur présentation des justificatifs d'exportation hors UE pour autant qu'il ait fait parvenir à la sarl Giquello et associés l'exemplaire n°3 du document douanier d'exportation et que cette exportation soit intervenue dans un délai de deux mois à compter de la date de la vente aux enchères (passé ce délai, aucun remboursement ne sera possible). Giquello et associés sarl devra figurer comme expéditeur dudit document douanier.
B/ Si le lot est livré dans un État de l'UE
La TVA sur les commissions et sur les frais additionnels peut être rétrocédée à l'adjudicataire de l'Union Européenne justifiant d'un n° de TVA Intracommunautaire et d'un document prouvant la livraison dans son état membre sous réserve de la fourniture de justificatifs du transport de France vers un autre état membre, dans un délai d'un mois à compter de la date de la vente (passé ce délai, aucun remboursement ne sera possible).

PAIEMENT

L'adjudicataire a l'obligation de payer comptant et de remettre ses nom et adresse. Le paiement du lot aura lieu au comptant, pour l'intégralité du prix, des frais et taxes, même en cas de nécessité d'obtention d'une licence d'exportation. En application des règles de TRACFIN, le règlement ne pourra pas venir d'un tiers. En cas de paiement par chèque non certifié, la délivrance des objets pourra être différée jusqu'à la garantie de l'encaissement de celui-ci. Un délai de plusieurs semaines peut être nécessaire. Les acquéreurs ne pourront prendre livraison de leurs achats qu'après un règlement bancaire. Les chèques tirés sur une banque étrangère ne seront autorisés qu'après accord préalable de la Société de Vente. Pour cela il est conseillé aux acheteurs d'obtenir, avant la vente, une lettre accreditée de leur banque pour une valeur avoisinant leur intention d'achat, qu'ils transmettront à la Société de Ventes. Paiement en espèces conformément au décret n°2010-662 du 16 juin 2010 pris pour l'application de l'article L.112-6 du code monétaire et financier, relatif à l'interdiction du paiement en espèces de certaines créances. Les bordereaux acquéreurs sont payables à réception. A défaut de règlement sous 30 jours, l'OVV. Giquello et associés pourra exiger de plein droit et sans relance préalable, le versement d'une indemnité de 40 euros pour frais de recouvrement (Art L. 441-3 et Art L. 441-6 du Code du Commerce).

A DÉFAUT DE PAIEMENT

Conformément aux dispositions de l'article L. 321-14 du Code de Commerce, à défaut de paiement par l'adjudicataire, après mise en demeure restée infructueuse, le bien sera remis en vente à la demande du vendeur sur folle enchère de l'adjudicataire défaillant ; si le vendeur ne formule pas sa demande dans un délai d'un mois à compter de l'adjudication, il nous donne tout mandat pour agir en son nom et pour son compte à l'effet, à notre choix, soit de poursuivre l'acheteur en annulation de la vente trois mois après la vente, soit de la poursuivre en exécution et paiement de ladite vente, en lui demandant en sus et dans les deux hypothèses tous dommages et intérêts, frais et autres sommes qui nous paraîtraient souhaitables.

RETRAIT ET EXPÉDITION DES ACHATS

Sauf accord préalable avec l'acheteur, les objets volumineux et les meubles sont à retirer au magasinage de l'Hôtel Drouot. Les autres lots sont à retirer dans un délai de 15 jours dans les locaux de l'OVV Giquello et associés. Le délai passé, le stockage sera facturé 2euros minimum par jour ouvré. Magasinage Drouot : Tout objet/lot demeurant en salle le lendemain de la vente à 10 heures, et ne faisant pas l'objet d'une prise en charge par la société de ventes, est stocké au service Magasinage de l'Hôtel Drouot. Accès par le 6bis rue Rossini - 75009 Paris. Ouvert du lundi au vendredi de 13h30 à 18h et les samedis ouverts de 8h à 10h. Le service Magasinage est payant, à la charge de l'acquéreur. La tarification au 15 février 2023 est la suivante :

Frais de dossier, selon la nature du lot (5 € / 10 € / 15 € / 20 € / 25 € TTC), plafonnés à 100€ TTC par retrait.

Frais de stockage et d'assurance journaliers, à partir du 3ème jour ouvré, selon la nature du lot (1€ / 5 € / 10€ / 15€ / 20€).

Une réduction de 50 % sur les frais de stockage est accordée aux clients étrangers et aux professionnels du marché de l'art hors Ile-de-France, sur présentation de justificatif.

Au-delà d'une année civile, les lots seront stockés hors du magasinage de l'Hôtel Drouot. Le magasinage de l'Hôtel des ventes n'engage pas la responsabilité de l'OVV Giquello et associés à quelque titre que ce soit. Pour toute expédition, un forfait minimum de 36€ sera demandé.

BIENS CULTURELS

L'état français dispose d'un droit de préemption sur les œuvres d'art ou les documents privés mis en vente publique. L'exercice de ce droit intervient immédiatement après le coup de marteau, le représentant de l'État manifestant alors la volonté de ce dernier de se substituer au dernier enchérisseur, et devant confirmer la préemption dans les 15 jours. La société Giquello et associés n'assume aucune responsabilité des conditions de la préemption par l'État français. L'exportation de certains biens culturels est soumise à l'obtention d'un certificat de libre circulation pour un bien culturel. Les délais d'obtention du dit certificat ne pourront en aucun cas justifier un différé du règlement. L'OVV. Giquello et associés et/ou le Vendeur ne sauraient en aucun cas être tenus responsables en cas de refus dudit certificat par les autorités.

